



LXC series composite

Medidor de agua ultrasonico

La serie LXC ha sido verificada como una solución fiable, duradera y precisa en el sector de la medición inteligente de agua

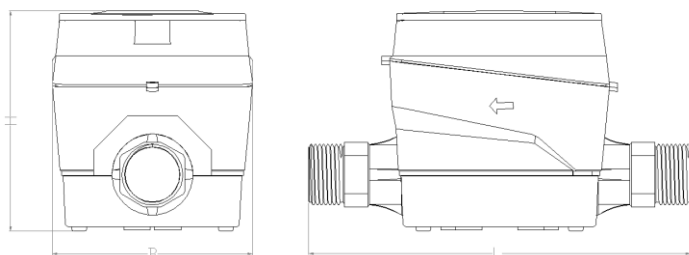
➤ General

- DN15-20 (plástico)
- NOM-012-SCFI-1994, ISO 4064-2014
- Protección IP68
- Caudal de arranque: 1 l/h, clase C hasta R 630
- Compatible con la plataforma OMS
- M-bus inalámbrico, compatible con LoRaWAN
- Diseño de batería reemplazable de 10 años
- U0 / D0, sin necesidad de secciones de estabilización
- Detección de fugas

➤ Parámetros de datos

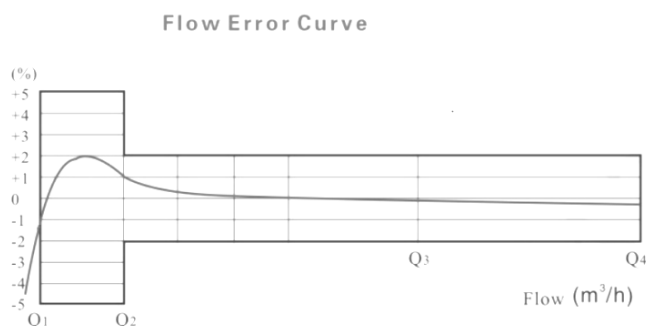
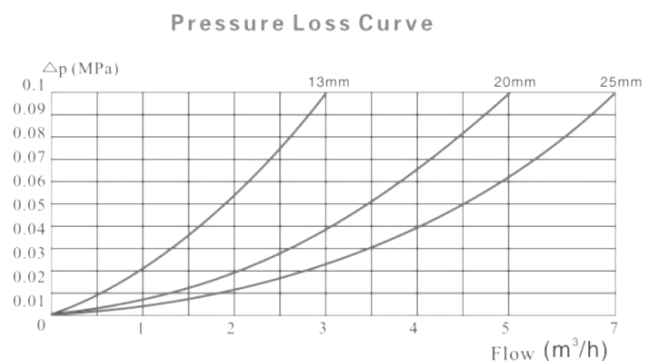
Modelo	DN15	DN20
Diámetro de la tubería	15	20
Q1 mínimo (m³/h) a R630	0.004	0.006
Q2 transición (m³ /h) @R630	0.006	0.010
Q3 permanente (m³ /h) @R630	2.5	4
Caudal de arranque	0.003, mínimo 0.001	0.004, mínimo 0.001
Conexión	G3/4" B	G1" B
Longitud (mm)	165/190	190
Ancho (mm)	87	87
Altura (mm)	95.5	95.5
Temperatura	T50	
Material	Plástico	
Clase metrológica	Clase 2	
Q3/Q1	Plástico: R400/ R630	
Presión máxima de operación	1.6 MPa	
Clase de pérdida de presión	ΔP40	
Etapas de presión	PN16	
Clase de protección	IP68	
Sensibilidad del campo de flujo	U0/D0	
Batería	10 años de vida útil	
Almacenamiento de datos (opcional)	24/120 registros, diarios/semanales/mensuales.	
Requisitos ambientales	E2	
Comunicación	M-Bus inalámbrico/ LoraWan	
Instalación	Se puede instalar en cualquier posición	

➤ Dimensiones



Diámetro	Largo	Ancho	Alto	Conexión
DN15	165/190	87	95.5	G3/4B
DN20	190	87	95.5	G1'B

➤ Curva de caudal del medidor



➤ Requisitos de instalación

- El medidor debe instalarse en posición horizontal con la dirección del flujo indicada por la flecha con la cara del registro hacia arriba.
- La tubería debe purgarse antes de la instalación.
- El medidor debe tener flujo lleno durante su operación.

Web: www.wasion.com

Phone: 477 854 6486

Email: ventas.mexico@wasion.com

Edificio: Masaryk 111 PH2 piso 9. Col. Polanco, Alcaldia Miguel Hidalgo CDMX