

## TwinGuard® ECO Refrigerador Farmacéutico

2°C a 14°C

41,1 pies cúbicos. | 1165 L  
40,8 pies cúbicos. | 1155 L



MPR-S1201RXH-PA

MPR-S1201XH-PA

Los refrigeradores farmacéuticos TwinGuard Serie ECO ofrecen el doble de protección para sus muestras, lo que le brinda el doble de tranquilidad. Dos circuitos de refrigeración independientes trabajan en conjunto, tanto de forma independiente como simultánea, para brindar una solución integral a posibles desafíos, garantizando la continuidad y seguridad de sus valiosos productos. El sistema de refrigeración de vanguardia garantiza un control de temperatura fiable y uniforme. Los refrigerantes HC naturales y los compresores de última generación controlados por inersor logran una reducción significativa del consumo de energía y una mayor uniformidad que los modelos anteriores.

### TwinGuard (refrigeración dual) garantiza una temperatura estable en la cámara

Este modelo incorpora dos circuitos de refrigeración independientes en una sola unidad. En caso de fallo en un circuito, el segundo circuito se encarga del resto sin problemas, manteniendo la temperatura de la cámara en el punto de ajuste\*. Esta doble función de seguridad actúa como un mecanismo de seguridad, proporcionando mayor seguridad para la conservación de artículos esenciales almacenados.

a SV 5°C (±3°C) en AT 23°C.

### Refrigeración de precisión: Control intuitivo y alertas

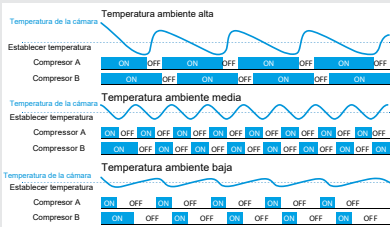
Experimente un control optimizado con nuestra tecnología de refrigeración de vanguardia. El controlador por microprocesador y la pantalla OLED, que optimizan la visibilidad y el funcionamiento, garantizan un uso intuitivo. Gestione cómodamente la temperatura en incrementos precisos de 0,1 °C, accediendo fácilmente a las lecturas mínimas y máximas de las últimas 12 o 24 horas.

### Almacenamiento seguro y protegido

Las características estándar incluyen alarmas sonoras y visuales ajustables, lo que proporciona un sistema de alerta flexible y adaptado a sus necesidades. El panel de control protegido con contraseña proporciona seguridad. Las condiciones de alarma se muestran rápidamente y se registran meticulosamente para la recuperación de datos USB.



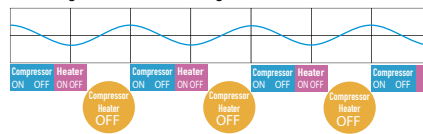
Puerto USB



### El control de temperatura en la cámara Se adapta a la temperatura ambiente

Un mecanismo de control del compresor inteligente y adaptativo ayuda a garantizar la eficiencia energética mientras mantiene un rendimiento óptimo en función de las condiciones ambientales.

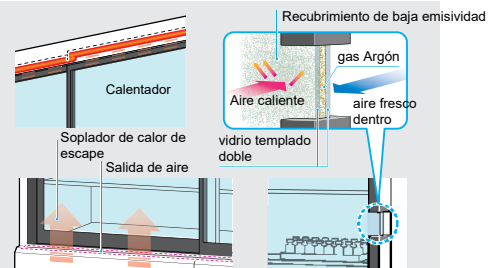
### Nuevo diagrama de ciclo-descongelación



\* Puede diferir del gráfico de funcionamiento real.

### Rendimiento energéticamente eficiente

Refrigerantes HC naturales, compresores controlados por inersor y un nuevo sistema de ciclo de descongelación se combinan para mejorar el control de la temperatura. Las mediciones de pico a pico en 9 puntos dentro de la cámara indican una distribución de temperatura con una precisión de 2 °C a 8°C

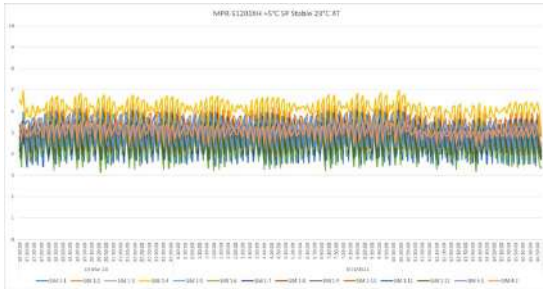


### Mitigación mejorada de la condensación

La puerta corrediza de vidrio térmico de doble panel con revestimiento Low-E está cuidadosamente diseñada para mejorar la eficiencia energética y proteger los artículos almacenados de la transferencia de calor a través de la ventana y evitar la formación de humedad en la superficie del vidrio.

Datos de rendimiento

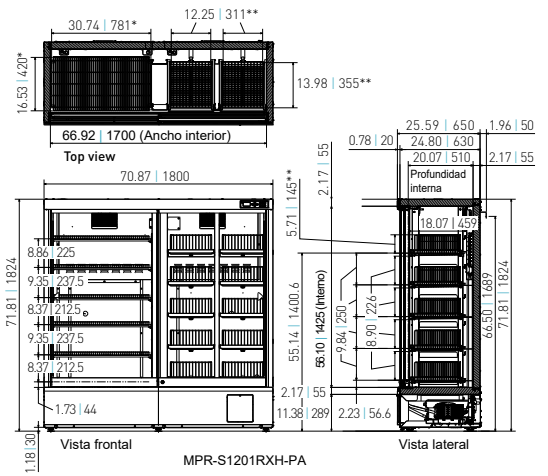
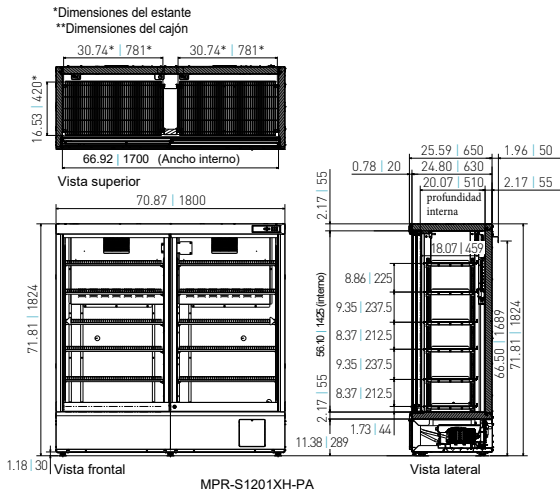
Mediciones de pico a pico en 9 posiciones



\* Puede diferir del gráfico de funcionamiento real.

Dimensiones

Unidad: pulgada | mm



Número de modelo		MPR-S1201XH-PA	MPR-S1201RXH-PA
External Dimensions (W x D x H) 1)	pulgadas   milímetros	70.9 x 25.6 x 71.8   1800 x 650 x 1824	
Dimensiones internas (An x Pr x Al)	pulgadas   milímetro	66.9 x 20.1 x 56.1   1700 x 510 x 1425	
Volumen	pies cúbicos   litros	41.1   1165	40.8   1155
Peso neto	libras   kilos	585   265	611   277
<b>Desempeño</b>			
Rango de control de temperatura (preestablecido)	°C	+2 a +14 (+5)	
Uniformidad 2)	°C	±3	
Consumo de energía <sup>2</sup>	kWh/día	1.9	
BTU nominales	btu/hr	270.16	
Nivel de ruido	dB(A)	42	
Rango de temperatura ambiente de funcionamiento	°C	-5 a 35, humedad: 80 % HR o menos	
<b>Control</b>			
Controlador de microprocesador, ajustable	°C	Incrementos de 0,1	
Pantalla digital de temperatura		OLED con mensajería alfanumérica	
Seguridad del controlador 4)		Bloqueable con teclado	
Sensor de temperatura		RTD	
<b>Refrigeración</b>			
Método de enfriamiento		Aire forzado (aleta y tubo)	
Método de descongelación		Descongelación cíclica iniciada por sensor	
Tipo de refrigerante		R-600a (45 g x 2)	
Aislamiento		Espuma de poliuretano rígido in situ	
<b>Construcción</b>			
Materiales exteriores		Acero pintado	
Materiales interiores		Acero pintado	
Puerta exterior	Cantidad	2 (puerta de doble vidrio altamente aislada con vidrio templado)	
Cerradura de puerta exterior		Incluido	
Estantes	Cantidad	12 ajustables, ancho completo - alambre	6 ajustables, cable del lado izquierdo
Estantes deslizantes para cajones	Cantidad	-	10 lado derecho - cable
Dimensiones del estante (An x Pr x Al)	pulgadas   milímetros	30.7 x 16.5 x 0.9   781 x 420 x 23	12.2 x 14.0 x 5.7   311 x 355 x 145
Carga máxima por estante	libras   kilos	110   50	44   20
Puerto de acceso	Cantidad	3, atrás (centro derecha, abajo derecha, centro izquierda)	
Diámetro del puerto de acceso	pulgadas   milímetros	1.18   30	
Ruedas	Cantidad	6	
Patillas niveladoras	Cantidad	3	
Luz interior		LED	
<b>Accesorios estándar</b>			
Llave	Colocar	2 llaves incluidas	
Manual		Operador	
<b>Alarmas (V = Alarma visual, B = Alarma sonora, R = Alarma remota, A = Ajustable, L = Registrada)</b>			
Fallo de energía 5)		R	
Temperatura alta y baja		V-B-R-A-L	
Advertencia de congelación (pantalla 0° o inferior)		V-B-R	
Puerta abierta		V-B	
<b>Eléctrico</b>			
Fuente de alimentación		115V, NEMA 5-15P, 60 Hz, longitud del cable de 8 pies	
Amperaje en funcionamiento   Amperaje máximo		1.2   5.5	
<b>Opciones</b>			
Registradores gráficos de tipo circular		MTR-G04A-PA (requiere MPR-S7-PW)	
Papel cuadrado		RP-G04-PW	
Pluma de tinta		PG-R-PW	
Kit de batería para alarma de corte de energía		MPR-48B2-PW	
<b>Sistema de comunicación opcional</b>			
Gestión de datos automática, inalámbrica y basada en la nube		LabAlert®   LabSVIFF™ (compatible con Gen 3)	
Módulo de salida de 4-20 mA		MTR420MAC - Autoalimentado*   MTR420MAL - Alimentación por bucle*	
<b>Sistema de Gestión de Calidad</b>			
Certificación		Listado QPS	
Garantía 6)		3 años de garantía en piezas y mano de obra	

1) Dimensiones exteriores del gabinete principal únicamente, sin incluir las proyecciones externas. Consulte los planos de dimensiones en el sitio web para obtener más información.  
 2) Pruebas de fábrica a una temperatura ambiente de 23 °C, mediciones de temperatura mediante 9 puntos.  
 3) Valor nominal - ruido de fondo: 20 dB(A).  
 4) Protección con contraseña.  
 5) La alarma remota se activa en caso de un corte de energía. Para la mensajería y el registro, se debe adquirir el accesorio MPR-48B2-PW (alarma B-V).  
 6) La garantía vigente se ofrece al momento de la impresión y puede estar sujeta a cambios. Solo para EE. UU. y Canadá.

\*Fabricado por terceros.

Las especificaciones están sujetas a cambios sin previo aviso. Para obtener la información más reciente sobre las especificaciones, comuníquese con PHC Corporation of North America en info@us.phchd.com. Los datos de rendimiento aquí presentados se basan en pruebas independientes realizadas al momento de su publicación.



PHC Corporation of North America  
 1300 Michael Drive, Suite A, Wood Dale, IL 60191  
 Toll Free USA (800) 858-8442, Fax (630) 238-0074  
 www.phchd.com/us/biomedical