



MPR-S300H-PA

Ecológico de alto rendimiento Refrigerador farmacéutico

MPR-S300H-PA

+2°C a +14°C

12.2 cu.ft. | 345 L



El refrigerador médico MPR-S300H-PA está diseñado para cumplir con los requisitos de los CDC para el almacenamiento de vacunas y productos biológicos. Su configuración de puerta corrediza, que facilita el acceso y mantiene una temperatura interna estable en toda la cámara, es ideal para clínicas, hospitales, centros de distribución o farmacias que requieren un acceso frecuente.

Fácil acceso

Las puertas corredizas de doble panel con aislamiento de argón ofrecen un mayor acceso al contenido sin el espacio exterior necesario para las puertas batientes convencionales. Una puerta corrediza reduce considerablemente la transferencia de aire durante la apertura, lo que reduce el consumo de energía y mantiene una temperatura interna estable en todo el gabinete. Una cerradura con llave integrada proporciona mayor seguridad.



Archivo de datos

Los registros de datos integrados monitorean y registran las temperaturas mínimas y máximas durante períodos de 12 y 24 horas, de acuerdo con las recomendaciones de los CDC sobre registros clínicos. Los datos de temperatura, alarmas y apertura y cierre de puertas se conservan durante 3 meses y se pueden descargar por USB para garantizar la integridad de los registros diarios.

Cumplimiento de SNAP respetuoso con el medio ambiente

Los refrigerantes de hidrocarburos [HC] limpios y naturales utilizados en el MPR-S300H-PA proporcionan una refrigeración eficiente con un bajo potencial de calentamiento global (PCG) y un potencial de agotamiento de la capa de ozono (PAO) nulo. La combinación de refrigerantes de HC con la tecnología de compresores Inverter ofrece un bajo consumo de energía de 1,35 kWh/día, según pruebas de fábrica.



Uniformidad de temperatura

La distribución del aire frío desde el tercio superior, la parte inferior y el frente del gabinete mantiene la temperatura uniforme en todo el refrigerador, incluso a plena carga. Los estantes y cajones incluyen cámaras de aire diseñadas para una circulación uniforme que mantiene la temperatura uniforme, facilita la recuperación rápida al acceder y reduce la condensación en el vidrio de la puerta para una mayor visibilidad. Se puede solicitar un mapa detallado de temperatura.

Algoritmo del compresor inverter de ahorro de energía

El algoritmo de compresor inverter [ICA] patentado por PHCbi modula la velocidad del motor del compresor según la temperatura requerida. A diferencia de los compresores de encendido/apagado estándar, el ICA consume menos energía tras la apertura de la puerta, con tiempos de recuperación más rápidos. Esto proporciona una temperatura estable y uniforme durante el almacenamiento a largo plazo, así como una mayor vida útil del compresor con menor desgaste que los refrigeradores de compresor convencionales.



Evaporador automatizado

Descongelación por serpentín

La acumulación de hielo en los serpentines de refrigeración obliga al compresor a trabajar más. Mientras que sistemas similares utilizan un descongelamiento programado cada 8 horas y pueden requerir un descongelamiento manual periódico del serpentín, el MPR-S300H-PA utiliza sensores integrados que monitorean la temperatura del serpentín del evaporador y eliminan automáticamente el hielo de los serpentines cuando se necesita. La temperatura se mantiene durante el ciclo de descongelación. No es necesario apagar ni vaciar el contenido.

Refrigerador farmacéutico de alto rendimiento

MPR-S300H-PA



Panel de control OLED intuitivo

El controlador por microprocesador y la pantalla OLED ofrecen un control de usuario cómodo y seguro, con bloqueo de teclado de seis dígitos y una pantalla grande y nítida, fácil de leer desde el otro lado de la habitación. Las temperaturas se muestran en incrementos de 0,1 °C, con valores mínimos y máximos personalizables para periodos de 12 o 24 horas. Se muestran y archivan registros de alarmas con límites definidos por el usuario. La luz LED del gabinete se puede configurar para encendido, apagado, apagado retardado o automático al abrir la puerta.

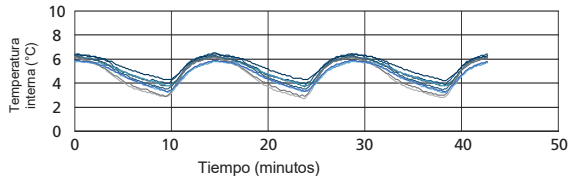
El modelo MPR-S300H-PA se muestra con estantes de alambre opcionales (izquierda) y rejillas deslizantes (derecha).

Opciones disponibles

Elija entre configuraciones de inventario que combinan estantes de alambre y bastidores deslizantes. Un registrador gráfico se instala en la base del gabinete. Una batería de respaldo mantiene los valores de consigna y las pantallas visuales hasta por 8 horas. Un panel de oscurecimiento en la puerta protege el contenido fotosensible. Consulte las opciones.

Datos de uniformidad de temperatura

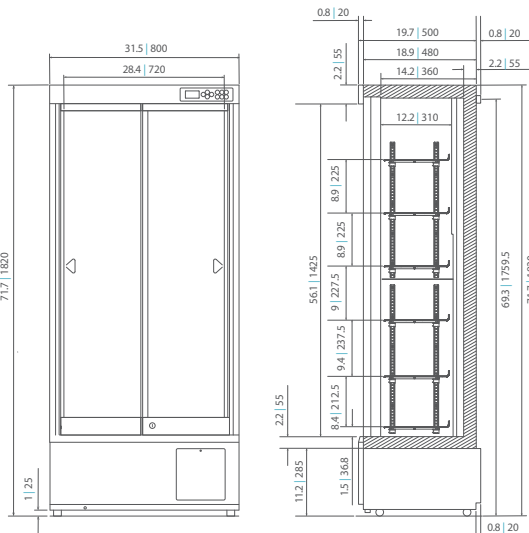
Punto de ajuste 5 °C, Temperatura ambiente 23 °C



A medida que la temperatura del aire interior se estabiliza en el punto de ajuste deseado, el gran volumen de almacenamiento masivo mantiene una estricta uniformidad de temperatura de la carga dentro del gabinete aislado.

Dimensiones

Unidad: pulgada | mm



| | | |
|--|-----------------------|---|
| Número de modelo | | MPR-S300H-PA |
| Dimensiones externas (An x Pr x Al) 1) | pulgadas milímetros | 31.5 x 19.7 x 71.7 800 x 500 x 1820 |
| Dimensiones internas (An x Pr x Al) | pulgadas milímetros | 28.3 x 14.2 x 56.1 720 x 360 x 1425 |
| Volumen | pies cúbicos litros | 12.2 345 |
| Peso neto | libras kilos | 229 104 |
| Desempeño | | |
| Garantía 2) | | 3 años de garantía en piezas y mano de obra |
| Rango de control de temperatura 3) | °C | 2 a 14 |
| Control | | |
| Controlador | | Microprocesador con memoria no volátil |
| Pantalla digital de temperatura | | Digital (OLED gráfico blanco), 1 °C (incremento de 0,1) |
| Sensor de temperatura | | Termistor |
| Refrigeración | | |
| Método de enfriamiento | | Circulación de aire forzada por ventilador. |
| Método de descongelación | | Descongelación cíclica accionada electrónicamente |
| Refrigerante | | Aprobado por SNAP (R-600A) |
| Aislamiento | | Libre de CFC/HFC |
| Construcción | | |
| Materiales exteriores | | Acero pintado |
| Materiales interiores | | Acero pintado |
| Puertas exteriores | Cantidad | 2 (puertas de vidrio doble templado con panel altamente aislado) |
| Cerradura de puerta exterior | | Incluido |
| Estantes | Cantidad | 6 (alambres de acero recubiertos) |
| Dimensiones del estante (An x Pr) | pulgadas milímetros | 27.4 x 10.6 697 x 270 |
| Carga máxima por estante | lbs kg | 44 20 |
| Puerto de acceso | Cantidad | 1 |
| Posición del puerto de acceso | | Trasera abajo derecha |
| Diámetro del puerto de acceso | pulgadas milímetros | 1.2 30 |
| Ruedas | Cantidad | 4 (2 fijos, 2 giratorios) |
| Luz interior | | LED |
| Accesorios Alarmas | | |
| Llave | Colocar | x 1 |
| Alarmas Alarmas (V=Visual, B=Zumbador, R=Contactos de alarma remotos, A=Ajustable, D=Retardo configurable, L=Registradas) | | |
| Fallo de energía 4) | | R 4) |
| Temperatura alta | | V-B-R-L-A-D |
| Baja temperatura | | V-B-R-L-A-D |
| Puerta abierta | | V-B |
| Nivel eléctrico y de ruido | | |
| Fuente de alimentación | | 115V / 60Hz |
| Nivel de ruido 5) | dB(A) | 38 |
| Opciones | | |
| Registradores gráficos de tipo circular | | MTRC954 |
| Papel cuadrículado | | C738176 |
| Pluma de tinta | Paquete de 6 | R252 |
| Kit de batería para alarma de corte de energía | | MPR-48B2-PW |
| Panel opaco con tinte opaco | | BPANEL300 |
| Estantes y estanterías deslizantes | | MPR-31RR-PW (para el lado inferior derecho) MPR-31LRR-PW (para el lado inferior izquierdo) |
| Sistema de comunicación opcional | | |
| Gestión de datos automática, inalámbrica y basada en la nube | | Sistema de monitoreo LabAlert® |
| Módulo de salida autoalimentado | | MTR-420-MAC |
| Sistema de Gestión de Calidad | | |
| Certificación | | Listado QPS |

- 1) Dimensiones exteriores del gabinete principal únicamente, sin incluir las proyecciones externas. Consulte los planos de dimensiones en el sitio web para obtener más información.
- 2) Garantía vigente al momento de la impresión, sujeta a cambios; solo en EE. UU. y Canadá.
- 3) Temperatura del aire medida en el centro del compartimento de refrigeración y del congelador, temperatura ambiente +35 °C, sin carga.
- 4) La alarma remota se activa en caso de corte de energía; para la mensajería y el registro, se debe adquirir el accesorio MPR-48B2-PW (alarma V-B-L).
- 5) Valor nominal - ruido de fondo: 20 dB(A).

Las especificaciones están sujetas a cambios sin previo aviso.

Para obtener la información más reciente sobre las especificaciones, comuníquese con PHC Corporation of North America en info@us.phcd.com. Los datos de rendimiento aquí presentados se basan en pruebas independientes realizadas al momento de su publicación.



PHC Corporation of North America
1300 Michael Drive, Suite A, Wood Dale, IL 60191
Toll Free USA (800) 858-8442, Fax (630) 238-0074
www.phcd.com/us/biomedical