



TU COLECCIÓN
SIEMPRE
ACCESIBLE

CATALÓGICA

PRESENTACIÓN

CATALÓGICA es un repositorio de información encaminado a la gestión integral de colecciones, que permite concentrar el conocimiento generado por las distintas áreas de los recintos culturales en torno a los objetos que tienen a su cargo, de tal manera que funcione como un canal de comunicación dentro de la organización. Así mismo, CATALÓGICA está pensado para adaptarse a las necesidades y capacidades de cada museo en torno a su colección, por lo que en este documento presentamos dos alternativas para su programación: Airtable y TAINACAN.



PICTÓRICA
TALLER DE CONSERVACIÓN

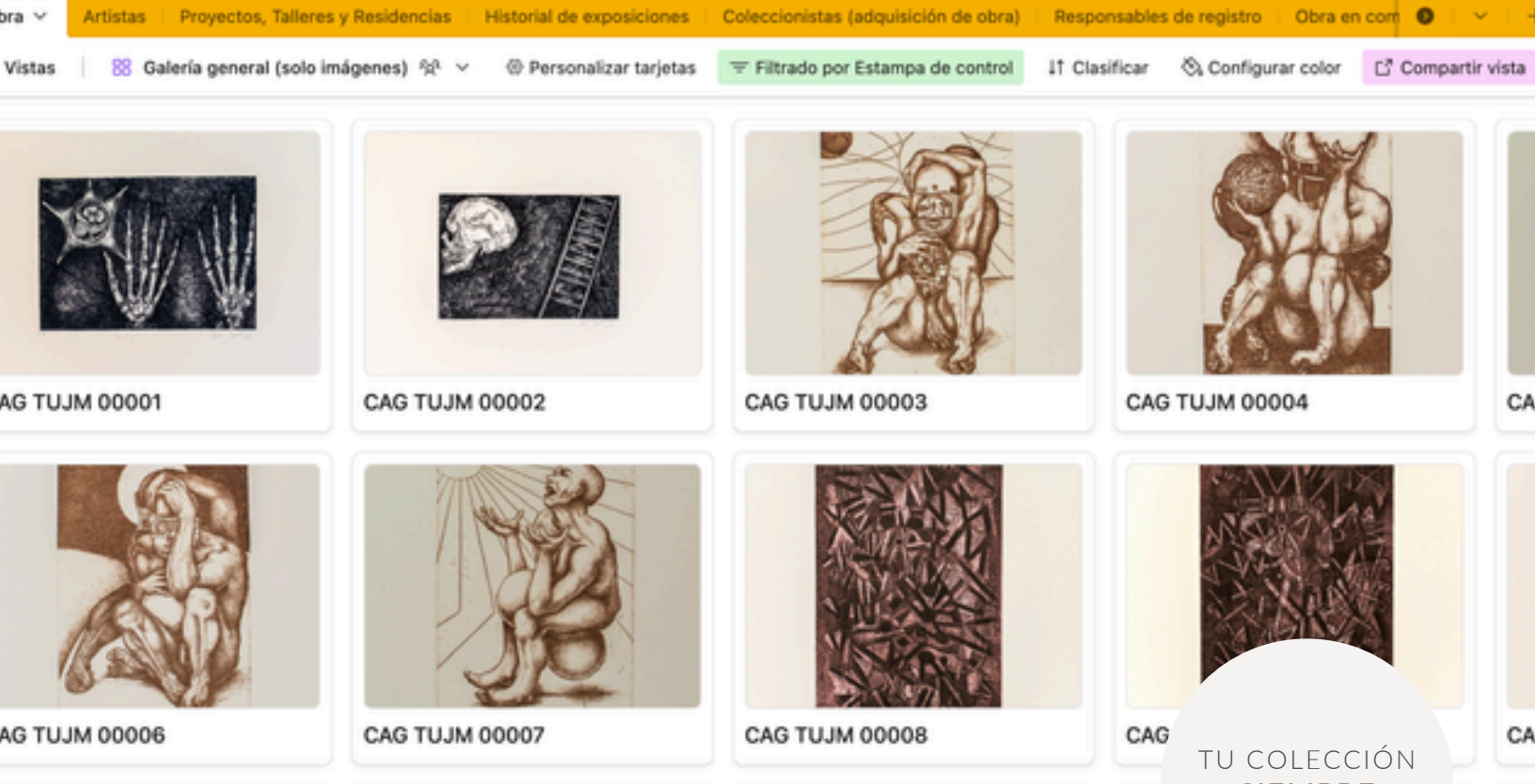
CONTACTO:

✉ ventas@pictoricataller.com

🌐 www.pictoricataller.com

TAINACAN VS. AIRTABLE

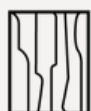
Propósito principal	Publicación de colecciones digitales para archivos, bibliotecas, museos y organizaciones. Es una herramienta más estática	Gestión de procesos y tareas de proyectos y colecciones. Es una herramienta más dinámica.
Funciones de Exhibición	Integración con wordpress para publicar carousel de obras, galería con opciones de filtrado, Fichas de obras específicas.	Vistas de galería con opciones de filtrado, incrustables en cualquier tipo de página web. Funciones de exhibición un poco más limitadas.
Funciones de Gestión	Permite el registro de metadatos útiles para la gestión.	Permite el registro de metadatos útiles para la gestión, además, integra funciones para el seguimiento de procesos y tareas como conservación, exhibición, préstamo.
Interfaz para el operario	Un poco compleja, requiere una curva de aprendizaje para poder trabajar en el sistema. Se deben editar las piezas individualmente	Intuitiva y colorida. La curva de aprendizaje es más sencilla, tiene funciones similares a las de una hoja de cálculo. Se pueden editar piezas en lote.
Integración	Se integra con WordPress, ampliando sus funcionalidades de gestión de contenido en la web.	Integra con diversas aplicaciones y servicios (Zapier, Google Drive, Slack, etc.).
Necesita internet	Puede funcionar en servidores locales o en línea	Requiere conexión a internet
Servidor	Puede funcionar con un servidor local o web	Funciona a partir del servidor web de airtable
Capacidad de datos	Espacio de almacenamiento sujeto al servidor local o web que se tenga. Sin límite específico	Limitado por el plan: hasta 20 GB en el plan Teams.
Tipo de archivos que se pueden adjuntar	Soporta múltiples tipos de archivo, incluidos PDF, imágenes, videos y audio como anexos.	Soporta múltiples tipos de archivo, incluidos PDF, imágenes, videos y audio. Permite ordenarlos en distintos campos de información
Permisos y roles	Roles de usuarios basados en WordPress: administrador, editor, lector, con permisos personalizables	Roles de usuarios; creador, editor, y lector. Cada usuario creador o editor tienen un costo
Suscripción	No requiere pago de una suscripción, es un código abierto	Requiere del pago de una membresía de suscripción, la cual depende del número de usuarios y de la capacidad de almacenamiento



CATALÓGICA

CON AIRTABLE© TEAMS

Con el SIDE-CATALÓGICA programado en la aplicación de Airtable© podrás tener un sistema dinámico y flexible para la gestión y difusión de la colección. Gracias a las características de Airtable, esta herramienta permite a los operarios llevar el control y seguimiento de los procesos de gestión de la colección, así como exportar la información en forma de fichas personalizadas para la gestión de las colecciones.



PICTÓRICA
TALLER DE CONSERVACIÓN

CONTACTO:

✉ ventas@pictoricataller.com
🌐 www.pictoricataller.com

AIRTABLE TEAMS

COSTOS, USUARIOS Y PERMISOS



A anualidad Se cobra una anualidad de **\$15,000 M.N** por concepto de Capacitación para el registro y catalogación de colecciones en **CATALÓGICA**.

Esta anualidad incluye la renovación de la suscripción de **UN USUARIO CREADOR** a la plataforma Airtable© y **TRES sesiones de capacitación** y atención a dudas específicas sobre la navegación y uso de **CATALÓGICA** en Airtable©. Por cada usuario adicional, se deberá pagar extra la anualidad correspondiente a cada nivel (ver usuarios y permisos).

Usuarios y permisos **Usuario Creador (Incluido en la anualidad base de CATALÓGICA)**- Cuenta con todos los permisos de creación, edición y gestión de usuarios.

Usuario Editor (anualidad \$11,000)- Puede crear, editar y borrar entradas de la colección. Para acceder debe tener las credenciales correspondientes por parte del **usuario creador**.

Usuario Comentador (anualidad \$11,000) - Puede visualizar el contenido del catálogo y hacer comentarios dentro de cada registro de obra. No puede hacer modificaciones directas al contenido. Para acceder debe tener las credenciales correspondientes por parte del usuario creador.

Usuario lector (ilimitados sin costo)- Puede visualizar el contenido del catálogo. No puede interactuar con el contenido. Para acceder debe tener las credenciales de visualización por parte del **usuario creador**.

Privacidad y seguridad de la información

Información del catálogo encriptada, la plataforma de Airtable© podría acceder a metadatos del usuario (no del catálogo) para efectos estadísticos. Para más información en este tema acceder a <https://www.airtable.com/company/trust-and-security>

Restricción de acceso

Opción de restringir el acceso para que solo algunos usuarios y dominios determinados tengan acceso al contenido seleccionado.

AIRTABLE TEAMS

NAVEGACIÓN, CAPACIDAD Y SOPORTE



Tamaño de la colección

Soporta colecciones de hasta 55,000 obras. Esta característica se puede ampliar, cotice con su proveedor.

Archivos multimedia

Permite adjuntar y visualizar archivos JPG, PNG, TIFF, PDF, audio, video, con un límite de 20 GB. Esta característica se puede ampliar, cotice con su proveedor.

Exportación y respaldos

Se pueden hacer respaldos mediante la exportación del catálogo en formato CSV. Este formato permite visualizar el catálogo en otras plataformas como Excel o Access.

Reportes y fichas

Se pueden exportar fichas y listas personalizadas de obra con información seleccionada de cada pieza del catálogo en formato PDF.

Necesidad de acceso a internet

Sí

Herramientas de búsqueda

Permite buscar por campos y palabras clave así como aplicar diversos filtros.

Soporte técnico

Con el equipo de Airtable® vía e-mail

Equipo

CATALÓGICA en Airtable© funciona en computadoras Mac, Windows, así como en tablets y celulares con sistema operativo IOS y Android. Para más especificaciones revisar: <https://support.airtable.com/docs/what-are-the-technical-requirements-for-using-airtable>

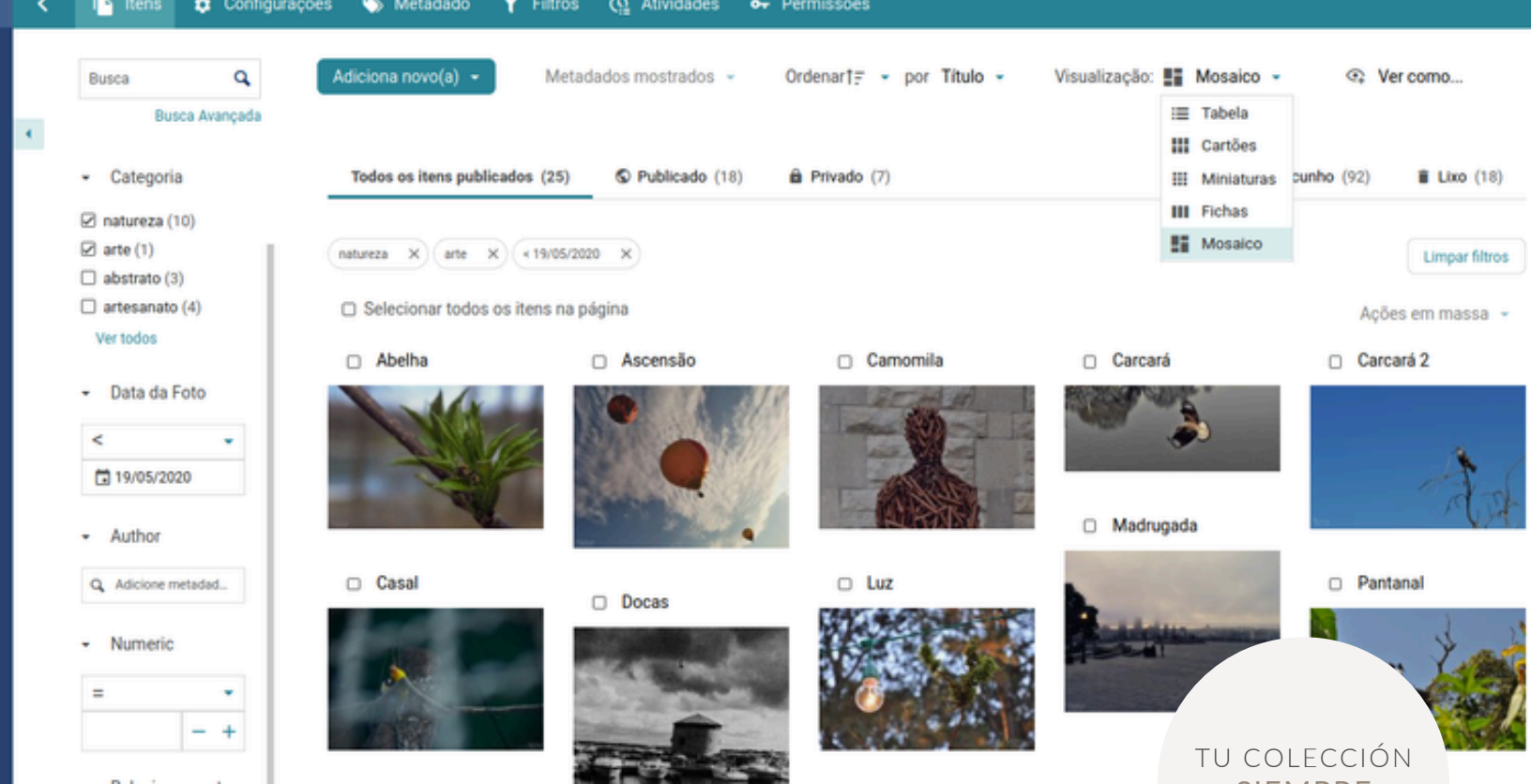


PICTÓRICA
TALLER DE CONSERVACIÓN

CONTACTO:

✉ ventas@pictoricataller.com

🌐 www.pictoricataller.com



CATALÓGICA CON TAINACAN

Con el SIDE-CATALÓGICA programado en la aplicación de TAINACAN podrás construir un repositorio digital enfocado en la difusión de tu colección. Con su integración en Wordpress, esta herramienta permite distintas formas para publicar el acervo en la web, lo que da acceso a los públicos a conocer a mayor profundidad el acervo.



PICTÓRICA
TALLER DE CONSERVACIÓN

CONTACTO:

✉ ventas@pictoricataller.com

🌐 www.pictoricataller.com

TAINACAN

COSTOS, USUARIOS Y PERMISOS



Anualidad

Es una herramienta *Open source*, no tiene un costo de anualidad por sí misma, sin embargo, requiere de la contratación y mantenimiento de un servidor web

Usuarios y permisos

Usuario Administrador - Cuenta con todos los permisos de creación, edición y gestión de usuarios.

Usuario Editor- Puede crear, editar y borrar entradas de la colección. Para acceder debe tener las credenciales correspondientes por parte del **usuario administrador**.

Usuario lector - Puede visualizar el contenido del catálogo. No puede interactuar con el contenido. Para acceder debe tener las credenciales de visualización por parte del **usuario administrador**.

Privacidad y seguridad de la información

Información del catálogo resguardada en el servidor web que se contrate. En ese caso, la seguridad de la información depende de las características del servidor y del cuidado de la gestión de usuarios y contraseñas

TAINACAN

NAVEGACIÓN, CAPACIDAD Y SOPORTE



Tamaño de la colección

Sin restricción de número de récords.

Archivos multimedia

Permite adjuntar y visualizar archivos JPG, PNG, TIFF, PDF, audio, video. El límite depende de las características del servidor.

Exportación y respaldos

Se pueden hacer respaldos mediante la exportación del catálogo en formato CSV. Este formato permite visualizar el catálogo en otras plataformas como Excel o Access.

Reportes y fichas

Se pueden exportar fichas y listas no personalizables de obra con información seleccionada de cada pieza del catálogo en formato PDF.

Necesidad de acceso a internet

No necesariamente

Herramientas de búsqueda

Permite buscar por campos y palabras clave así como aplicar diversos filtros.

Equipo

CATALÓGICA en TAINACAN funciona en computadoras Mac, Windows a través de la página web de Wordpress.



PICTÓRICA
TALLER DE CONSERVACIÓN

CONTACTO:

✉ ventas@pictoricataller.com

🌐 www.pictoricataller.com



TU COLECCIÓN
SIEMPRE
ACCESIBLE

CATALÓGICA

CON AIRTABLE® EN SUSCRIPCIÓN GRATUITA

Con el SIDE-CATALÓGICA programado en la aplicación de Airtable© podrás acceder a tu información en cualquier momento desde distintos dispositivos móviles como tu computadora o tu celular a través. Así mismo, podrás integrar múltiples archivos multimedia para lograr un registro único de tu colección que te permita gestionarla de la manera eficiente.



PICTÓRICA
TALLER DE CONSERVACIÓN

CONTACTO:

✉ ventas@pictoricataller.com

🌐 www.pictoricataller.com

COSTOS, USUARIOS Y PERMISOS



Anualidad No aplica

Usuarios y permisos

Usuario Creador- Cuenta con todos los permisos de creación, edición y gestión de usuarios.

Usuario Editor (puede tener hasta 4 editores dentro de la opción gratuita)- Puede crear, editar y borrar entradas de la colección. Para acceder debe tener las credenciales correspondientes por parte del **usuario creador**.

Usuario Comentador (puede tener hasta 50 comentadores dentro de la opción gratuita)- Puede visualizar el contenido del catálogo y hacer comentarios dentro de cada registro de obra. No puede hacer modificaciones directas al contenido. Para acceder debe tener las credenciales correspondientes por parte del usuario creador.

Usuario lector - Puede visualizar el contenido del catálogo. No puede interactuar con el contenido. Para acceder debe tener las credenciales de visualización por parte del **usuario creador**.

Privacidad y seguridad de la información

Información del catálogo encriptada, la plataforma de AIRTABLE podría acceder a metadatos del usuario (no del catálogo) para efectos estadísticos. Para más información en este tema acceder a <https://www.airtable.com/company/trust-and-security>

Restricción de acceso

Opción de restringir el acceso para que solo algunos usuarios y dominios determinados tengan acceso al contenido seleccionado.

NAVEGACIÓN, CAPACIDAD Y SOPORTE



Tamaño de la colección

Soporta colecciones de hasta 1000 obras.

Archivos multimedia

Permite adjuntar y visualizar archivos JPG, PNG, TIF, PDF, audio, video, con un límite de 1 GB. Esta característica se puede ampliar, cotice con su proveedor.

Exportación y respaldos

Se pueden hacer respaldos mediante la exportación del catálogo en formato CSV. Este formato permite visualizar el catálogo en otras plataformas como Excel o Access

Reportes y fichas

Se pueden exportar listas de obra con información seleccionada de cada pieza del catálogo en formato PDF. **No incluye la opción de exportar fichas.**

Necesidad de acceso a internet

Sí

Herramientas de búsqueda

Permite buscar por campos y palabras clave así como aplicar diversos filtros.

Soporte técnico

Con el equipo de Airtable® vía e-mail

Equipo

CATALÓGICA en Airtable funciona en computadoras Mac, Windows, así como en tablets y celulares con sistema operativo IOS y Android. Para más especificaciones revisar: <https://support.airtable.com/docs/what-are-the-technical-requirements-for-using-airtable>



PICTÓRICA
TALLER DE CONSERVACIÓN

CONTACTO:

✉ ventas@pictoricataller.com

🌐 www.pictoricataller.com