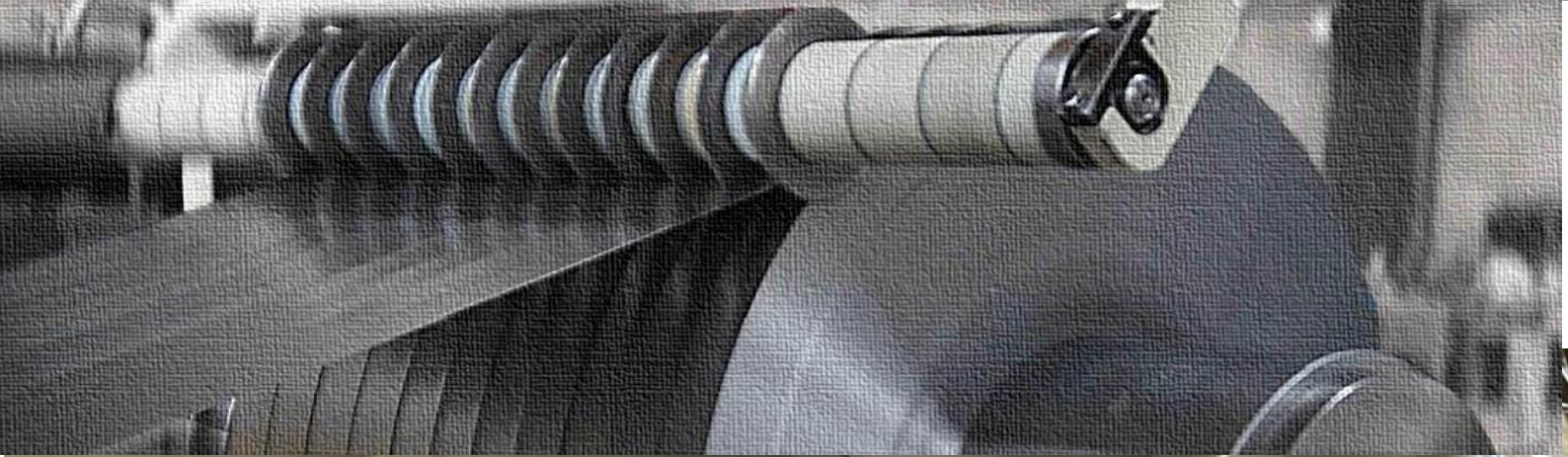




CONSTRUCCIONES

**DAMAOS**



2025



## InsulPanel

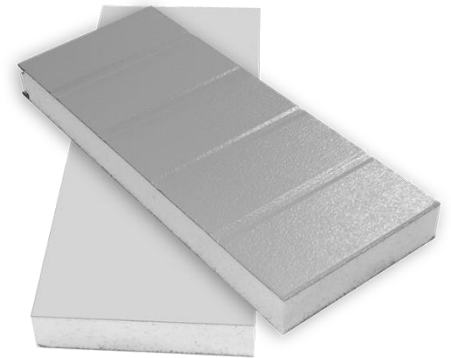
Es un panel modular compuesto por un núcleo de Poliestireno Expandido (EPS) auto extinguido; recubierto por ambas caras con lámina de acero galvanizada prepintada, diseñado para instalarse como:

- Techo
- Muro exterior
- Muro interior
- Plafón
- Fachadas

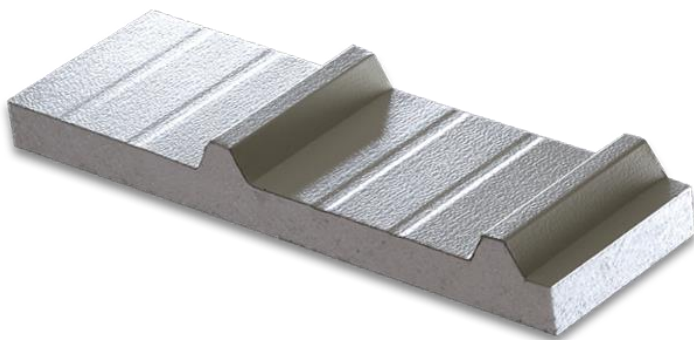
## InsulPanel MURO

Panel diseñado para ser colocado vertical u horizontalmente en fachadas y muros interiores o bien, de manera suspendida cumpliendo las funciones de un plafón.

Cuenta con una lámina de acero galvanizado calibre 26 tipo G60 o equivalente. InsulPanel Muro cuenta con dos tipos de uniones, tipo Hidden Fix y tipo Z-Lock, estas configuraciones proporcionan una mayor resistencia y hermeticidad en el sistema constructivo.



## InsulPanel TECHO



Insulpanel Techo es un sistema de construcción fabricado con la tecnología y estándares de calidad más altos a nivel mundial.

Su novedosa unión entre paneles es más impermeable que la unión por tapajuntas, y por su resistencia estructural, es el sistema ideal para la construcción en todo tipo de cubiertas.

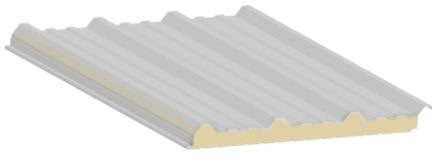
Cuenta con una lámina de acero galvanizado tipo G60 o equivalente en ambas caras. Para la apariencia de la lámina de la cara interna, se puede solicitar el perfil Mini Ribs o Mesa.

## InsilFoil MURO Y TECHO

Dentro de la familia Insulpanel se incluye el Insilfoil, el cual, es un panel con los componentes del Insulpanel, pero con la sustitución de una de las láminas (interior o inferior) por un recubrimiento a base de polipropileno; reforzado con una malla a base de fibra de vidrio; es decir, recubrimiento tipo foil.



### GLAMET METECNO MULTYPANEL

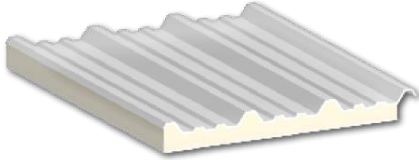


Está formado por dos láminas metálicas unidas por un núcleo o capa aislante de poliuretano. Acabados en color arena/arena con núcleo de poliuretano. Contamos con stocks de 20,000 m2 en medidas desde 1 m hasta 12 m.

**Calibres 26/28**

Consulta con tu vendedor para más información.

### GLAMET LV



Consta de dos revestimientos puesto que la parte externa es lámina de acero galvanizada prepintado (pintro) y la cara interna es de vinil blanco. También las une una capa de aislante de poliuretano.

**Rango dimensional** Largo total: 6 y 12 mts. De stock.

**Calibres 26**

### SUPERWALL MURO

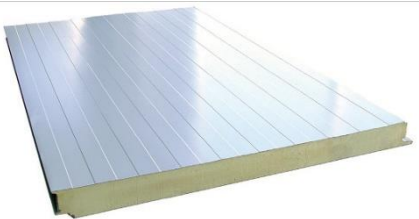


Panel para muro con lámina exterior de acero en ambas caras y núcleo de poliuretano. Excelente aislante térmico y acústico. Diferentes acabados en la lámina exterior e interior con diferentes texturas.

**Rango Dimensional** Todas las medidas desde 1m hasta 12 mts. De stock.

**Calibres 26/26 Espesores 1.5",2",2.5",3",4" y 6".**

### MURO LV



Panel metálico para muros de fachadas con cara exterior de lámina de acero pintada acabado poliéster estándar y cara interna una hoja de vinil reforzado y centro de poliuretano.

Color arena lámina de acero.

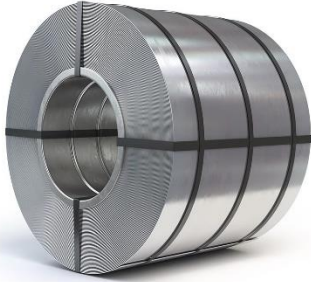
**Calibres 26 en lámina de acero.**

## ROLLO DE ACERO TERNIUM

Lámina para fabricación de diversos perfiles. Acabados en galvanizado, pintura, pintura alum, aluminio y zinc. Acero de la más alta calidad, durable y muy resistente. Contamos con stock de 3000 toneladas en bodega.

**Rango dimensional:** Ancho total 2,3 y 4 pies.

**Calibres:** 14,16,18,20,22,24,26,28,30 y 32.



## LÁMINA LISA

Disponible en Pintura, Zintro y Zintro Alum. Fabricaciones especiales en 24hrs.

**Rango Dimensional:** Largo total: 1.83,2.44 y 3.05 mts.

**Ancho total:** 3 y 4 pies.



## LÁMINA R101

Diseñada para ser una cubierta expuesta. Fácil de instalar y con gran capacidad de carga. Acabados Galvanizado, Pintura, Zintro Y Zintro Alum.

**Rango Dimensional:** Largo: 1.83, 2.44, 3.05,4.27,5.49, 6.10 y 7.32 mts.

**Calibres:** 22, 24, 26 y 28.

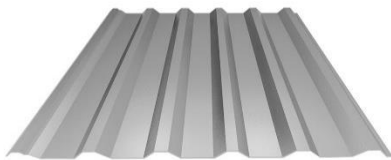


## LÁMINA R-72

Con perfil acanalado de uso común en las zonas rurales y de provincia. Se utiliza en techos o muros. Acero galvanizado, Pintura, Zintro y Zintro alum.

**Rango dimensional:** Largo total 1.83, 2.44 y 3.05 mts.

**Calibres:** 22,24,26,28,30 y 32.



## LÁMINA O-30

Perfil acanalado, muy común en zonas rurales de provincia. Contamos con el servicio de rolado. La instalación es fijación sencilla con pija. Acabados en galvanizado, Pintura, Zintro y Zintro alum.

**Rango Dimensional:** Largo total 1.83 ,2.44, 3.05 y 3.66 mts.

**Calibres:** 22, 24, 26, 28, 30 y 32.

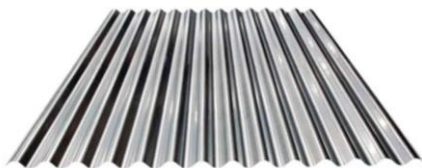


## LÁMINA O-100

Lámina galvanizada con canal ondulado. Se usa en obras residenciales, industriales y agropecuarias. Acabados en galvanizado, Pintura Y Zintro alum. Fijación sencilla con pija.

**Rango Dimensional:** Largo: 1.83, 2.44, 3.05,4.27,5.49, 6.10 y 7.32 mts.

**Calibres:** 22, 24, 26 y 28.





### LOSACERO

Utiliza un perfil laminado diseñado para anclar con el concreto y formar la losa de azotea o entrepiso. Su acabado es galvanizado. Presentación Zintro, Zintro alum, Pintro.

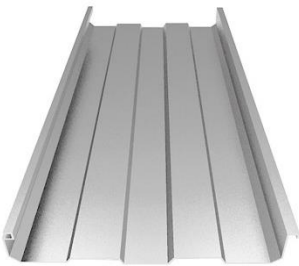
**Rango dimensional:** Medida estándar 6.10 mts. O la que se requiera.  
**Calibres:** 18, 20, 22 y 24.



### LÁMINA RN-100/35

Lámina galvanizada, posee una gran resistencia estructural y de desague. Hecha con acero de la más alta calidad. Se fabrica a las medidas que el cliente requiera, sobre pedido. Fijación sencilla con pija. El acabo es galvanizado.

**Calibres:** 22, 24, 26, 28.



### LÁMINA KR-18

Lámina rectangular de sistema engargolable SSR hecha con acero de la más alta calidad. Se fabrica a las medidas que el cliente requiera, sobre pedido, en acabado Pintro, Zintro alum y Zintro.



### LÁMINA KR-24

Lámina para cubierta tipo SSR acanalado y engargolado en obra. Posee un sistema de fijación oculto a base de clips, disminuye el riesgo de posibles filtraciones ya que no se requiere perforar la lámina para su instalación. Acabado galvanizado. Se utiliza pija dependiendo el lugar de fijación.

Se fabrica en todas las medidas.

## ROLLO DE LÁMINA TRASLÚCIDA



Versátil y muy interesante. Puede ser utilizado en lámina y cortarse a la medida requerida. Permite la iluminación natural y protege de los rayos UV. Disponible en Polyacril Plus. Colores disponibles: blanco, cristal, verde, azul y amarillo

**Rango dimensional:** Largo total : 0.90, 1.22 y 1.45mts.

## LÁMINA TIPO RURAL



Asegura una perfecta compatibilidad y funcionalidad en cualquier proyecto. Para uso residencial. Lámina de poliéster tipo rural de 12 ondas. Color blanco, amarillo, cristal, verde y azul. Fácil instalación con pija.

**Rango Dimensional** Largo total: 1.27, 1.90, 2.10, 5.24, 3.05, 3.40, 3.81, 4.20, 5.08 y 6.10

## LÁMINA TIPO R-101



Lámina de policarbonato diseñada para ser usada en exteriores con capa protectora de Gel Coat. Este material también es sencillo de cortar, formar, pegar y sujetar e incluso moldear. Disponible en Polyelit plus, Poliacril Plus y Acrylit G-10.

**Rango Dimensional** Largo total: 1.27, 1.90, 2.10, 2.54, 3.05, 3.40, 3.81, 4.20, 5.08 y 6.10 mts.

## LÁMINA O-30



Es un laminado termo plástico translúcido elaborados con resina de poliéster y/o acrílica reforzados con fibra de vidrio. Fácil instalación con pija. Disponible en Polyacril Plus y Acrylit G-10.

**Rango dimensional:** Largo total: 1.83, 2.44, 3.05 y 3.66 mts.

## LÁMINA TIPO O-100



La lámina tipo O-100 se acopla perfectamente a láminas de acero con perfil tipo O-100. Su instalación y mantenimiento son muy sencillos, es ligera y muy resistente. Disponible en Polyacril Plus y Acrylit G-10.

**Sobre pedido.**

## LÁMINA TIPO KR-24



Las láminas traslúcidas poseen múltiples beneficios, son ligeras, de fácil instalación, resistentes y muy durables. Lámina traslúcida compatible con la lámina de acero KR-24. Ideal para dar luz a las obras. Fácil instalación con pija. Disponible en Acrylit G-10.

**Rango Dimensional** Todas las medidas sobre pedido.



### LÁMINA TIPO KR-18

Posee el perfil compatible para la lámina de acero KR-18, añadiéndole funcionalidad y máximo aprovechamiento de la luz natural. Su compatibilidad y transparencia la hacen una excelente opción para su uso en naves industriales y comercios. Disponible en Polyacril Plus y Acrylit G-10.

**Rango dimensional:** Largo total: 6.10 Y 7.32 mts EN STOCK. Se fabrican medidas sobre pedido. Nota: 110 cms. Es doble ancho.



### LÁMINA TIPO GLAMET

Lámina compatible con el panel Metecno. Ideal para dar luz a las obras aprovechando la luz solar y reduciendo el gasto de energía. Sus distintos recubrimientos las hacen más resistentes y durables. Disponible en Acrylit G-10.



### LÁMINA TIPO ASBESTO

Es un laminado plástico traslúcido elaborados con resina de poliéster y/o acrílica reforzados con fibra de vidrio que ofrece mucha resistencia. Para su uso en naves industriales y comercios. Disponible en Polyacril Plus, Polyacril Plus y Acrylit G-100. Colores disponibles: blanco, amarillo y cristal.

**Rango Dimensional** Largo total: 1.83, 2.13, 2.44, 2.60

### ASBESTO ESTÁNDAR

Es elaborada con fibras minerales naturales, silicatos y el valor adicional del cemento tipo Portland, lo que respalda su calidad y resistencia, durabilidad y ligereza permanentes. Es la lámina más común en uso residencial y rural por su precio y durabilidad.

**Rango Dimensional** Largo total: 1.83, 2.13, 2.44, 2.60, 3.05, 3.15 y 3.66 m.



### ASBESTO ESTRUCTURAL

Fabricada a partir de una mezcla homogénea esencialmente constituida por fibras de asbesto, cemento hidráulico, agua con ó sin adición de sílice. Ideal por su gran capacidad de descarga de agua. Reduce el uso de estructuras al ser auto soportable. Color gris.

**Rango Dimensional** Largo total: 1 mt.



### MEXALITA RURAL

Constituida por fibras naturales, cemento y agregados de la más alta calidad. Se utiliza como cubiertas ligeras para techos inclinados a una y dos aguas. Por su diseño en 12 ondas, puede ser utilizada como techo único en vivienda, industria o el sector agropecuario. Color gris y rojo.

**Rango Dimensional** Largo total: 1.25 y 2.50 mts.



### **POLICARBONATO CELULAR**

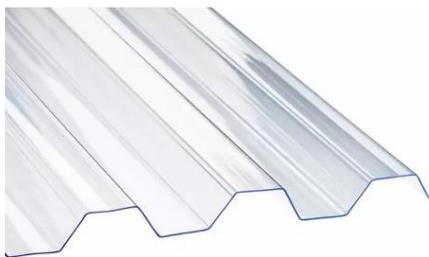
Ideal para aplicaciones con elevadas exigencias de transmisión de luz, ligereza y resistencia al impacto. Lámina protegida a una o dos caras de los rayos ultravioletas mediante coextrusión de absorbentes U.V. Todos los colores y largos: 2.44, 3.05, 3.66, 4.27, 4.88, 5.49, 6.10, 7.32, 8.54 y 12.20 mts.



### **POLICARBONATO RIB**

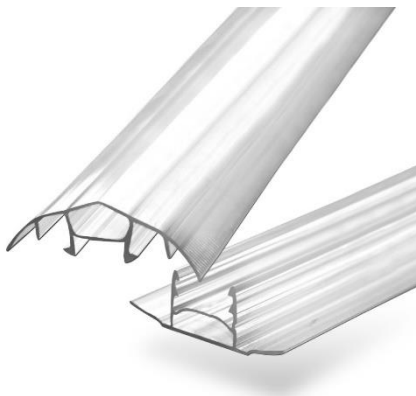
Es versátil y fácil de integrar a proyectos que posean un perfil similar, su instalación es sencilla y su transparencia la hacen una excelente opción para el ahorro de energía. Policarbonato acanalado marca, Makrolon

**Rango Dimensional** Ancho total: 1.27 mts. Largo total: 2.44, 3.05, 3.66 y 7.32 mts.



### **SELLADORES Y PERFILES**

También te ofrecemos los selladores, rondanas y los perfiles H Y U para la instalación.





### TEJA SAN MIGUEL

Aplicada en construcciones residenciales y comerciales, conserva la belleza de la teja tradicional, pero la adiciona con resistencia al fuego con clasificación «A» y garantiza su durabilidad por muchos años.



### MULTITEJA III

Esta fabricada a base de fibras sintéticas y/o minerales, cemento y aditivos. Su instalación es sencilla y su mantenimiento mínimo. Colores: verde, terracota, paja y arcilla.

**Rango Dimensional** Ancho total: 1.20 mts.



### GALVATEJA

Lámina de acero pintada, que tiene la apariencia de una teja tradicional. Ideal para el área residencial por su elegancia y color. Ofrece las ventajas de ser más durable, ligera, resistente, impermeable y de rápida instalación. Acabados en color rojo terracota.

**Rango Dimensional** Largo total: 1.83, 2.44, 3.05, 3.66 mts.



### CABALLETE R-101

Caballete compatible con la lámina R-101. Hecho con acero de primera calidad, muy resistente y evita filtraciones. Tiene como función cubrir y ser la unión de los vértices de un tejado a dos aguas. Acabados en Pintro estándar y galvanizado.

**Rango dimensional** Largo total 3.05.

**Calibres** 24 y 26.



### CABALLETE LISO

Caballete Liso. Compatible con los paneles Metalico, de fácil instalación hecho con acero de primera, resistente y listo para instalarse. Utilizado para proteger y cubrir el parteaguas de cubiertas con doble pendiente. Acabados en Pintro estándar y arena

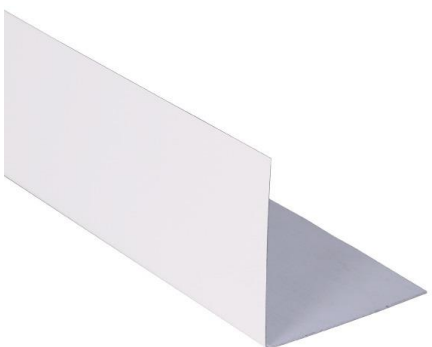
**Rango dimensional** Todas las medidas sobre pedido.

**Calibres** 24 y 26.



### ESQUINERO INTERNO

Moldura Esquinero Interno para Panel Muro. Es un ángulo estructural L hecho con lámina de gran durabilidad, utilizado para cubrir la unión entre el panel muro, su instalación es en el interior. Da un terminado a las uniones muro-muro además de dar rigidez en la esquina.



### ESQUINERO EXTERNO

Moldura Esquinero Externo para Panel Muro. Es un ángulo estructural L, hecho con lámina de gran durabilidad, da un terminado a las uniones muro-muro. Utilizado para cubrir la unión entre el panel muro, su instalación es en el exterior.



### CANAL DE ARRANQUE O CANAL U

Canal U es realizado en caliente mediante láminas, cuya sección tiene la forma de U. Hecho con acero galvanizado a la medida requerida. Utilizado para desplantar el muro ya sea desde un firme o cadena de concreto, de igual manera es utilizado para cubrir el poliestireno en cortes de puertas, ventanas, huecos de aires acondicionados, etc.



### CLIP DE SUJECIÓN

Clip de Sujeción para Paneles Techo. Estructura de soporte con el fin de disipar la energía, producto del equipo utilizado para colocar la pija (evitar dañar la lámina) necesario para la instalación ya que fija y evita filtración de agua.



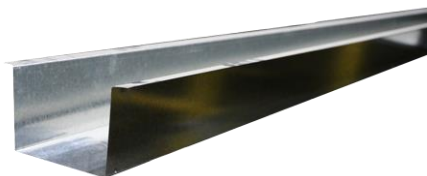
### REMATE TAPAGOTERO

Tapagotero, es utilizado en el borde de la cubierta que recibe el agua pluvial además de proteger las uniones cubierta-muro



### BOTAGUAS

La moldura para panel Botaguas es un accesorio para la protección pluvial en la unión cubierta-pretil.



### CANALON CUADRADO LISO

Canal Cuadrado para desagüe de agua pluvial. Hecho de acero galvanizado calidad Ternium, a la medida requerida.



### CANALON CUADRADO CON SALIDA

Canal Cuadrado para desagüe de agua pluvial, con salida de agua a la derecha o izquierda.



### CANALON CUADRADO CON TAPA Y SALIDA

Canal Cuadrado para desagüe de agua pluvial, con tapa y salida a la derecha o izquierda.



### CANALON MEDIA CAÑA LISO

Canal de Acero de Mediacaña Liso, es una moldura cóncava con forma de caña, cortada a lo largo. Se usa para aplicación en muro, excelentes para guiar cables sin romper muros o para desagüe pluvial.

### **CANALON MEDIA CAÑA CON TAPA**



Canal de Acero de Mediacaña con Tapa derecha o izquierda es una moldura cóncava con forma de caña, cortada a lo largo. Se usa para aplicación en muro, excelentes para guiar cables sin romper muros o para desagüe pluvial

### **CANALON MEDIA CAÑA CON SALIDA**



Canal de Acero de Mediacaña con Salida es una moldura cóncava con forma de caña y salida izquierda o derecha para desagüe pluvial.

### **CANALON MEDIA CAÑA CON TAPA Y SALIDA**



Canal de Acero de Mediacaña con Tapa y Salida es una moldura cóncava con forma de caña cortada a lo largo con tapa y salida derechas o izquierdas para desagüe pluvial.

### **SOMBREROS**



Sombrosos de Acero Galvanizado con sistema de unión enchufable machihembrado. Tubería engatillada. Protegen la salida de la tubería impidiendo el paso de agua o basura por el tubo de ventilación.

### **YARDAS**



Las Yardas Galvanizadas son tubos de acero de distintos tamaños y longitudes que generalmente se usan para bajada de agua o ventilación



### **CODOS 45 GRADOS**

Codos engargolados de lámina con un ángulo de 45 grados. Sirven como unión se instala entre las dos longitudes del tubo y da cambio de dirección en la red de tuberías.



### **CODOS 90 GRADOS**

Codos engargolados de lámina con un ángulo de 90 grados. Sirven como unión, se instala entre las dos longitudes del tubo y da cambio de dirección en la red de tuberías.



**Agregado ultraligero y aislante, para mezclas de mortero y concreto.**

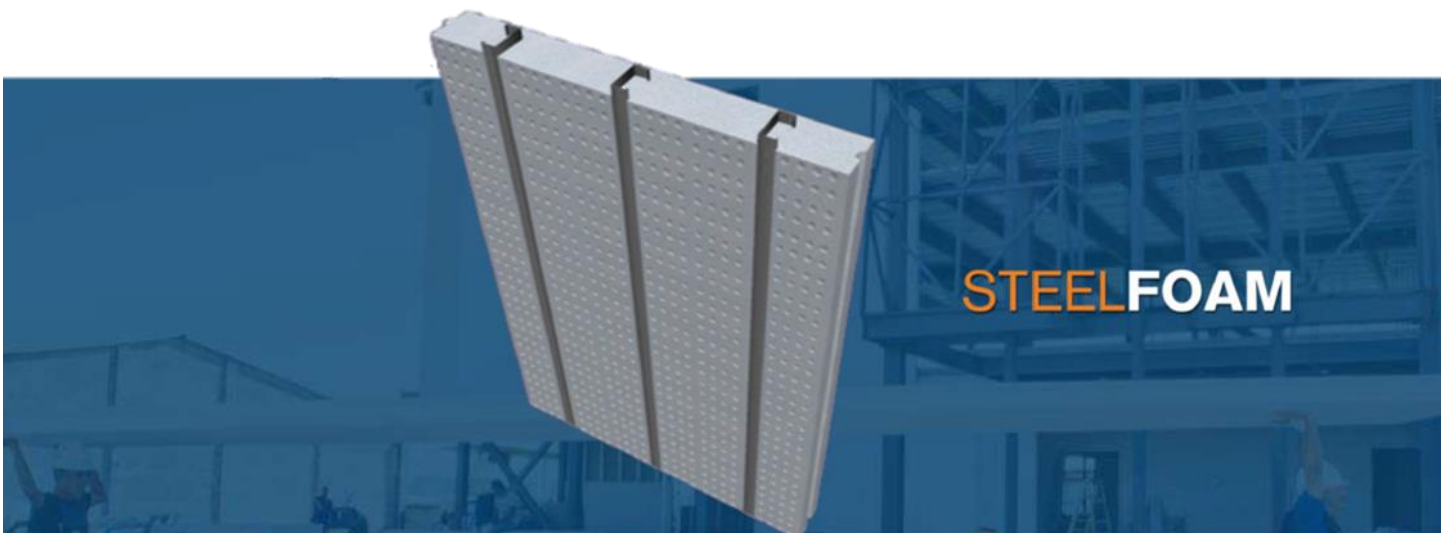
Son Perlas de Poliestireno Expandido con diámetros de 3 – 6 mm, que se utilizan como agregado ultraligero para mezclas de mortero y concreto. Las perlas son recubiertas con el aditivo E.I.A., que permite su distribución homogénea en toda la mezcla y la eliminación del problema de flotación.



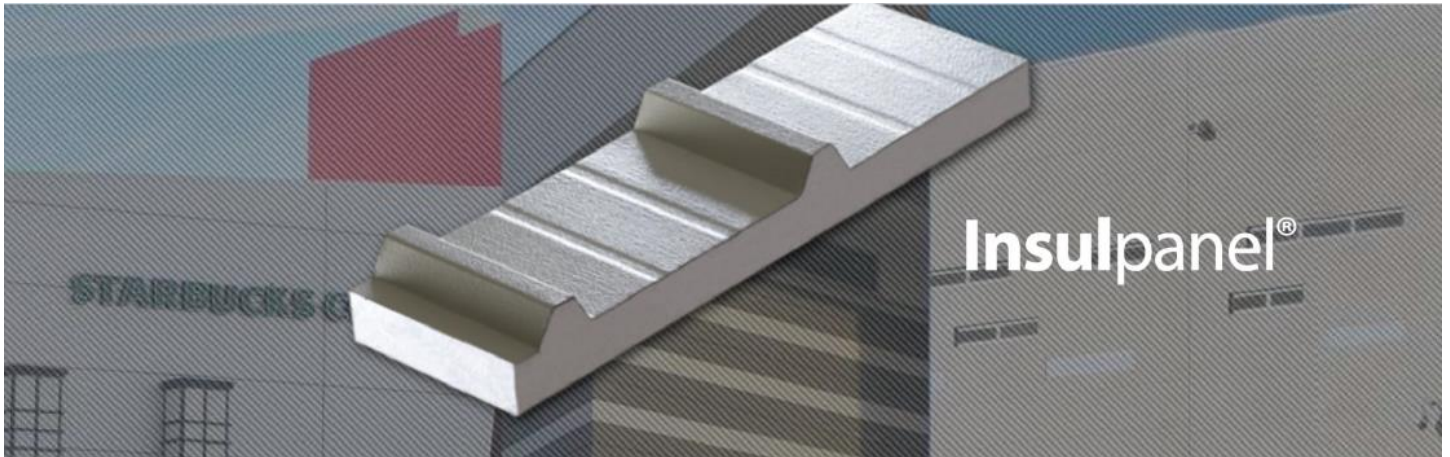
Es un sistema de revestimiento ligero que proporciona aislamiento térmico con acabado arquitectónico reflectivo. El sistema incorpora una placa de: EPS (Poliestireno Expandido convencional), GREENBOARD® (Poliestireno Expandido de mejor anclaje) o bien una placa BLUEBOARD® (Placa de alta densidad).



Construpanel® es un sistema integral ideal para cualquier tipo de construcción, compuesto por una amplia línea de productos sustentables, ligeros y resistentes. Formado por placas de Poliestireno Expandido auto extingible, de distintos espesores y densidades; en ambas caras lleva una malla de acero con conectores transversales soldados entre sí.

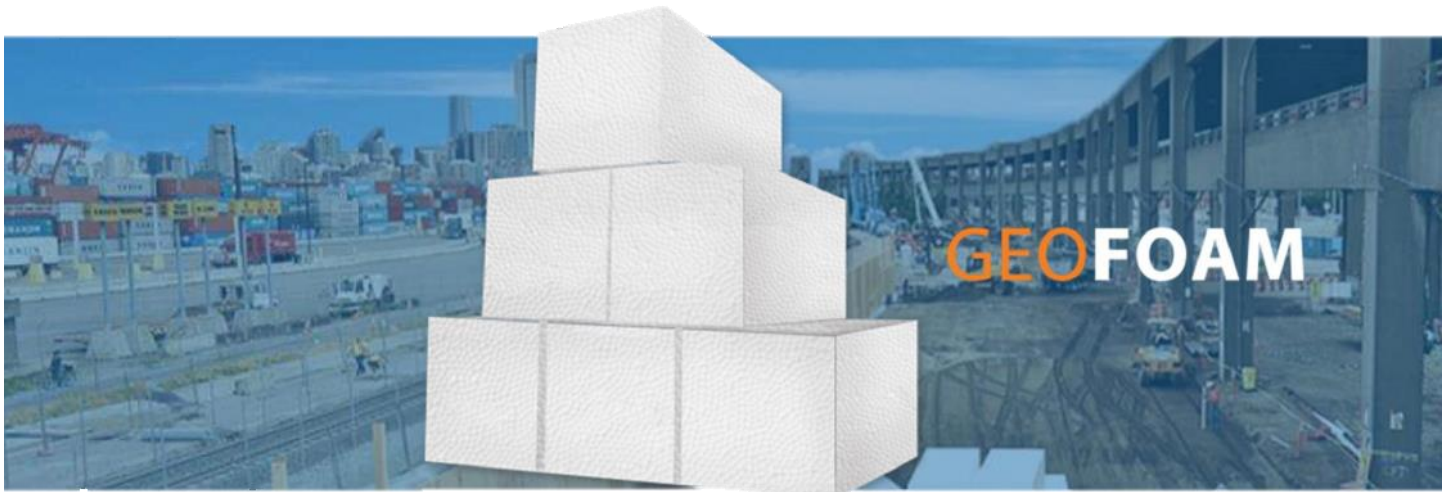


SteelFoam® es un panel usado para muros de fachada tipo cortina y/o tapón. También puede ser usado en muros divisorios, pretilas, volúmenes o formas arquitectónicas variadas, incluso como cubierta ligera.

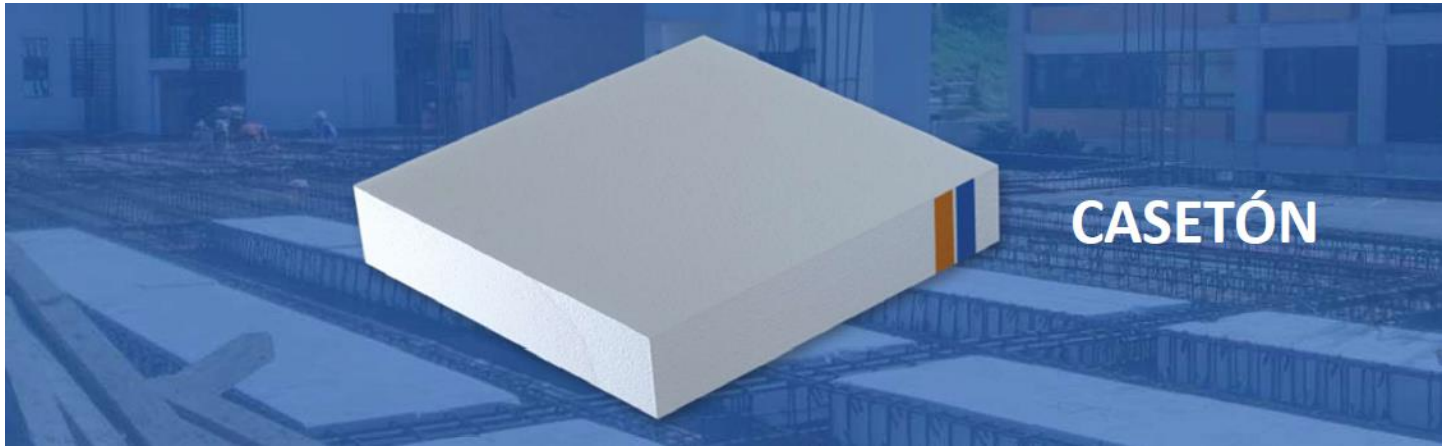


Es un sistema fabricado con la tecnología y estándares de calidad más altos a nivel mundial.

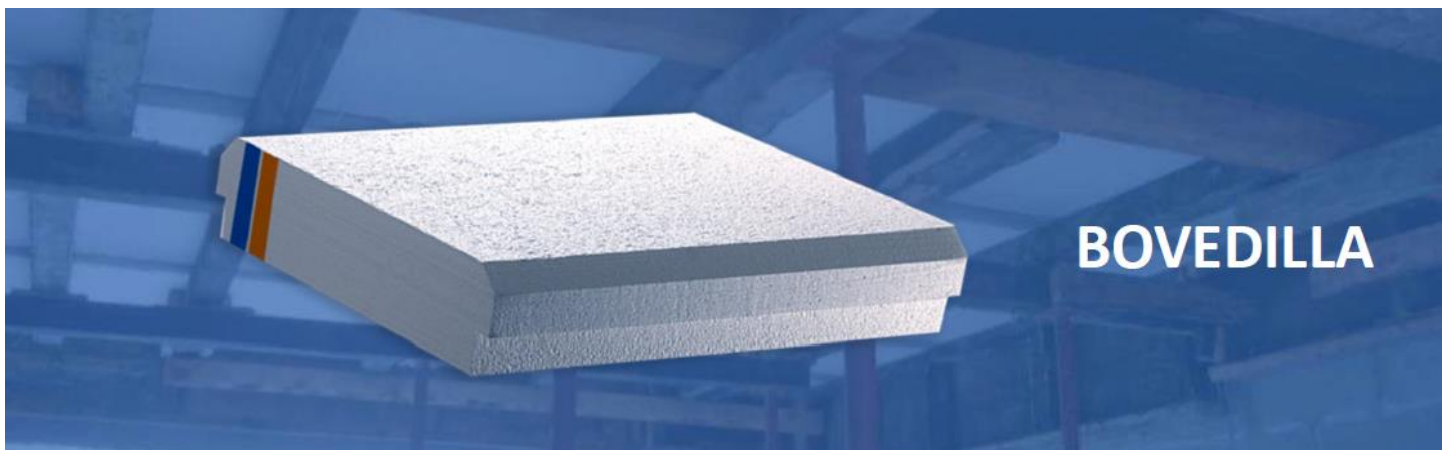
Consiste en un panel modulado para muros y cubiertas, compuesto por un núcleo de placa de Poliestireno Expandido auto extingible recubierto por ambas caras con lámina de acero galvanizado y pre-pintado Pintro.



Geofoam es un bloque de Poliestireno Expandido (EPS) que sirve como material de relleno, ideal para absorber cargas estructurales y mecánicas, reducir fatigas a los estratos inferiores del subsuelo, contribuyendo a su vez a estabilizar carreteras, terraplenes, estribos de puente, como disipador de tensiones bajo túneles y tuberías enterradas.



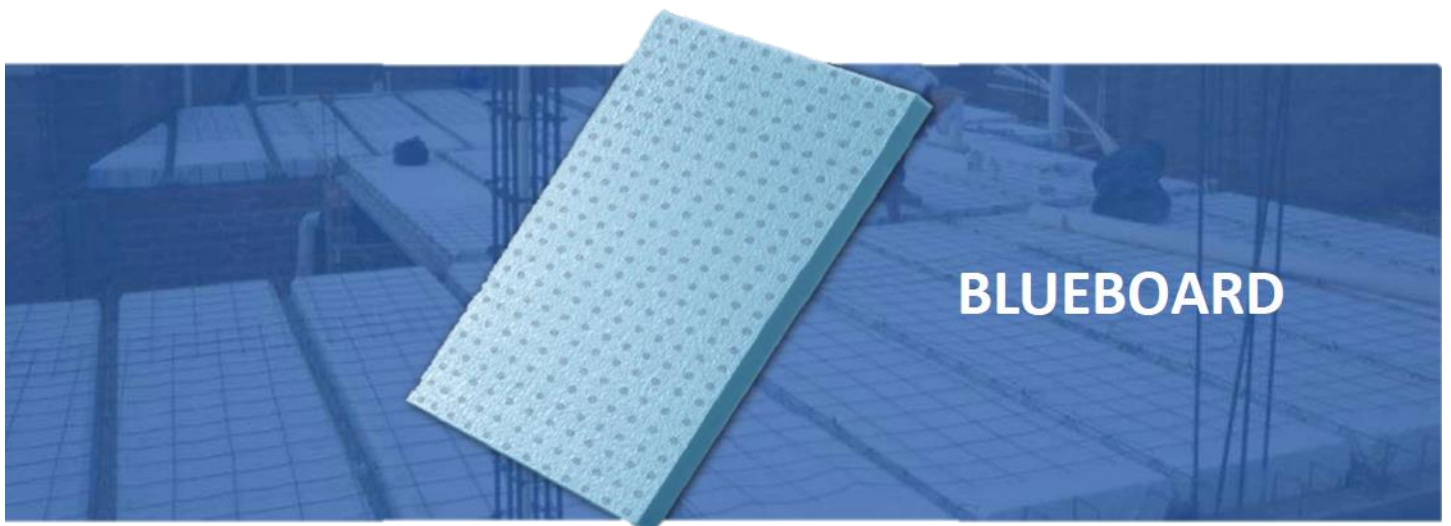
Casetón es un bloque de Poliéstireno Expandido (EPS) de tamaño ajustable de acuerdo con las dimensiones y espesores requeridos por el diseño, se corta a la medida y se suministra en la obra listo para su colocación.



Bovedilla es el elemento aligerante y de soporte en el sistema constructivo de vigueta y bovedilla; es un bloque de Poliéstireno Expandido (EPS), cortado con forma y dimensiones para ser acoplado a la gran variedad de viguetas en la construcción de losas que trabajan en un solo sentido, logrando un sistema de excelentes propiedades estructurales, térmicas y acústicas. Ideal para construir losas estructurales para viviendas en serie, obras residenciales, industriales, etc.



Placa Aislante es un producto de gran aceptación en la industria de la construcción para el revestimiento térmico de muros, cubiertas y pisos de frigoríficos, edificios, naves industriales, locales comerciales y casas habitación por su gran resistencia al paso de calor, sus excelentes propiedades de resistencia estructural con respecto a su ligereza y por su bajo costo de adquisición e instalación.



La placa aislante Blueboard es un producto de alta calidad dentro de la industria del aislamiento térmico para la construcción; debido a su alta densidad y excelentes propiedades térmicas es ideal para usarse tanto en muros como en techos, pisos de frigoríficos, etc.

SOMOS:

**DISTRIBUIDORES Y FABRICANTES**

CON ENTREGA INMEDIATA, CALIDAD Y EXISTENCIA  
EN TODOS NUESTROS PRODUCTOS.



**CONTACTO:**

Teléfono y WhatsApp:

55 7813 8289 - 55 2301 3485 - 56 4593 3648

Nuestros Correos:

[damaosconstruccion@outlook.com](mailto:damaosconstruccion@outlook.com) – [gamezjavier94@outlook.com](mailto:gamezjavier94@outlook.com)

3ra. Cda. De Tultepec 14 21, Luis Donaldo Colosio, Ecatepec De Morelos C.P. 55029,  
Estado de México, México.