



CURRICULUM

ELEVATOR GROUP

Elevando confianza, moviendo el futuro ...

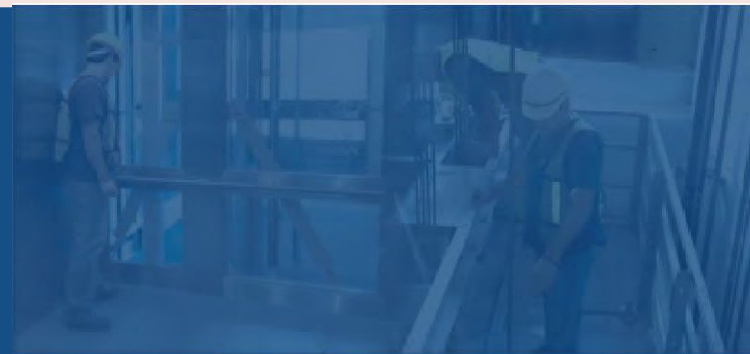
Introducción

Elevator Group ofrece los servicios de venta, instalación, mantenimiento y modernización de elevadores marca GIE de pasajeros, elevadores de carga, escaleras eléctricas, aceras eléctricas, plataformas de carga y soluciones de movilidad para personas con limitaciones físicas.

Establecida como una empresa con el compromiso de brindar una atención al cliente cercana y personalizada, tras más de seis décadas y gracias a nuestros resultados, hoy en día ocupamos un merecido lugar dentro de la industria como una alternativa que es sinónimo de profesionalismo, responsabilidad y confianza; distinguiéndonos por brindar soluciones que exceden las posibilidades tradicionales del mercado. Es de esta forma como hemos podido ganarnos la confianza de clientes del sector privado y gubernamental, tanto nacional como extranjero.

Residencial Polarea
Embajada de de España
Museo de Arte Universitario
ICA (Ingenieros Civiles Asociados)
INEOS Mexicana
Hospital Dalinde
Bed bath & Beyond





Respaldo Internacional

Como respaldo a nuestra trayectoria y a nuestros resultados obtenidos, tras años de estrecha colaboración con empresas líderes a nivel mundial, hemos alcanzado acuerdos comerciales y alianzas que nos han permitido aumentar nuestra capacidad de respuesta a las necesidades del mercado contemplando principalmente a la empresa fabricante en Mexico **EVI** quien cuenta con la planta de elevadores más grande para satisfacer requerimientos específicos de los proyectos y clientes en diseños fuera de lo estandar.



Gracias a estas mismas alianzas y acuerdos comerciales, contamos con la flexibilidad de poder ofrecer una amplia gama de soluciones que nos permite atender todos los segmentos del mercado: desde el segmento residencial, hasta los proyectos más singulares de su tipo. Es de esta forma como hemos podido dar respuesta a algunos de los más exigentes y extraordinarios retos que se nos han presentado. Entre algunos de éstos destacan dos de los elevadores más grandes del mundo y dos de los montacargas más grandes de su tipo instalados en México.

- 1.Elevador de pasajeros con capacidad de carga de 7,680 kg. Por su capacidad de carga, este elevador es considerado uno de los más grandes del mundo.
- 2.Elevador panorámico con capacidad de carga de 5,630 kg. Por su capacidad de carga, este elevador es uno de los más grandes del mundo dentro de su tipo.
- 3.Elevador con puertas a 45° y capacidad de carga de 4,500 kg.
- 4.Elevador de carga con capacidad de carga de 12,000 kg. Por su capacidad de carga, este elevador es uno de los más grandes de su tipo en México.

Obras significativas

Museo Soumaya, Plaza Carso, Ciudad de México.



Elevador de pasajeros con capacidad de carga de 7,680 kg. Por su capacidad de carga, este elevador es considerado uno de los más grandes del mundo.

City Santa Fé, Ciudad de México.



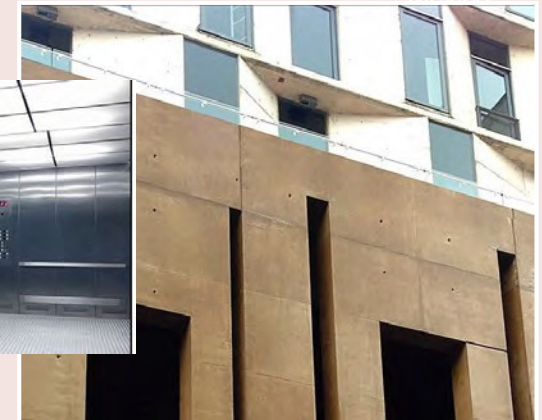
Elevador panorámico con capacidad de carga de 5,630 kg. Por su capacidad de carga, este elevador es uno de los más grandes del mundo dentro de su tipo.

Museo Universitario de Arte Contemporáneo, UNAM, Ciudad de México.



Elevador de carga con capacidad de carga de 12,000 kg. Por su capacidad de carga, este elevador es uno de los más grandes de su tipo en México.

Gobierno de España: Centro Cultural de España, Ciudad de México



Elevador con puertas a 90°, con capacidad de carga para 50 pasajeros (4145 kg) 9 paradas: 3 al frente y 6 laterales.

Proyectos destacados a nivel gubernamental

Embajada de los Estados Unidos de América



Embajada de Canadá



Centro Cultural de España



Secretaría de Hacienda y Crédito Público



Cámara de Diputados del Congreso de la Unión



Tribunal Superior de Justicia del Distrito Federal



Universidad Nacional Autónoma de México



Hospital Central Sur de Alta Especialidad de PEMEX



Refinerías y Petroquímicas de PEMEX.



Proyectos destacados

Aeropuerto Internacional de la Ciudad de México



Aeropuerto Internacional de Tijuana



Aeropuerto Internacional de Cuernavaca



Aeropuerto Internacional de Puerto Vallarta



Torre Palmas



Torre Coral



Centro Nacional de las Artes



ITESM CCM



Proyectos Destacados: elevadores bajo certificación NEMA7* y NEMA 4

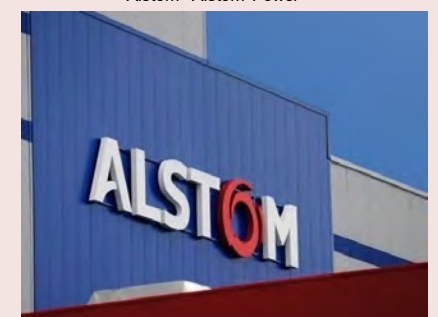
Bayer AG -Bayer de México S.A. de C.V.



Procter & Gamble, Planta Gillette.



Alstom -Alstom Power



*NEMA 7: Equipos a prueba de explosión.

Elevadores Serie CS

Características principales

Ahorro de espacio

Gracias a la estructura compacta de los motores de imanes sincrónicos permanentes y al avanzado sistema de control inteligente por medio de microprocesadores de última generación que permiten reducir las dimensiones de los componentes del elevador a un área tan pequeña como el cubo mismo del elevador, los elevadores de la Clase CS ofrecen una solución al creciente problema del alto costo del espacio urbano para edificios residenciales, hoteles, oficinas y otros espacios públicos.

Ahorro de energía

El eficiente desempeño de los motores sincrónicos de imanes permanentes de los elevadores de la Serie CS, ofrecen hasta un 40% de ahorro de energía, comparados con las tradicionales máquinas de tracción.

Sustentabilidad

Al no requerir uso de aceite, contribuyen a disminuir uno de los residuos contaminantes más abundantes producidos por el hombre y más difíciles de controlar, representando además un considerable ahorro económico en su operación diaria.



Silenciosos



Sustentables



Ahorro de espacio



Eficientes



Ahorro de energía

Ahorro de energía

Motores sincrónicos de imanes permanentes de cuarta generación

Los elevadores de la Serie CS, emplean motores de tracción sincrónicos de imanes permanentes sin engranes. Líderes en la industria, éste tipo de motores son la primera elección para edificios que aspiran a obtener certificaciones ecológicas ya que ahorran hasta un 40% de energía, y al no requerir el uso de aceite, son prácticamente libres de mantenimiento, reduciendo así el costo de operación del elevador.

Comparados con los motores tradicionales, que pierden eficiencia a velocidades bajas, los motores sincrónicos ofrecen un excelente desempeño a baja velocidad, lo que se traduce en recorridos silenciosos, sin vibración y más cómodos para los pasajeros.

Sistema de regeneración de energía

Como complemento al ahorro de energía que brinda por sí mismo el motor, el sistema opcional de regeneración de energía, convierte el exceso de energía producida por el movimiento cinético del elevador en energía eléctrica, obteniendo así un ahorro adicional en el consumo.

Tecnología de retroalimentación eléctrica que aumenta la potencia y corriente armónica.



Cuando el elevador hace recorridos descendentes con carga o recorridos ascendentes con la cabina vacía, se genera calor, el cual debe ser eliminado por medio de sistemas de ventilación y aire acondicionado. Esta misma energía en forma de calor es, sin embargo, energía potencial, la cual, gracias al sistema de regeneración de energía, en vez de desperdiciarse y generar un mayor gasto en su procesamiento, es convertida en electricidad, la cual puede emplearse para reducir el consumo eléctrico del elevador.

Sistema de Control

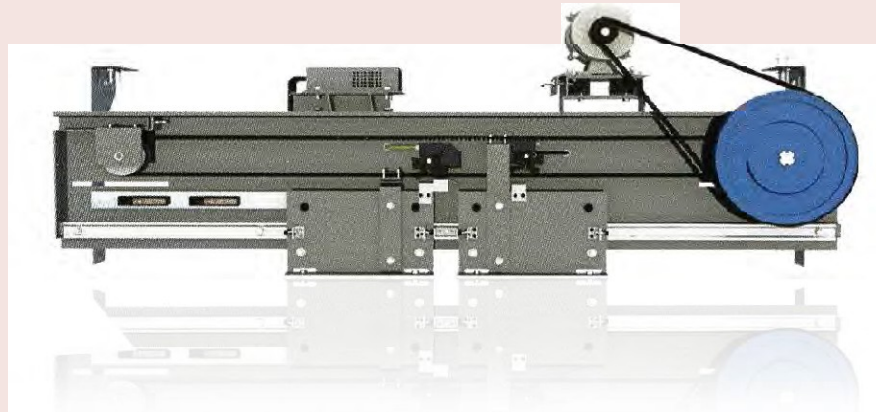
Como resultado del empleo de microprocesadores de 32-bit de última generación y tecnología de conversión de frecuencia digital, los elevadores de la Clase CS, ofrecen un desempeño extremadamente cómodo para los pasajeros, estable y eficiente, al ahorrar energía disminuyendo la pérdida y aumentando su rendimiento.

Plataforma maestra de 32-bit

Asegura una transmisión eficiente y rápida de información. Combina tecnología MCU y CAN, asegurando así la seguridad y estabilidad del sistema de control al disminuir la carga de información del sistema principal.

Operador de puertas VVVF

Brinda una entrada y salida más eficiente y cómoda para los pasajeros al permitir ajustar el tiempo en que las puertas permanecen abiertas en cada piso, disminuyendo el tiempo requerido para abrir y cerrarlas, y ofreciendo una respuesta más rápida.



El sistema de autodiagnóstico de carga detecta el número de pasajeros conforme éstos ingresan a la cabina y a partir de dicho diagnóstico procede a cerrar o mantener abiertas las puertas antes del arranque, dependiendo del tiempo programado en cada uno de los pisos.

Ventajas de la sustitución o modernización de equipos

Beneficios de la sustitución ó modernización de equipos

Cumplir con las nuevas normas de seguridad que se exigen internacionalmente sobre sismos, incendios y facilidades y acceso para personas discapacitadas.

Reducción drástica de fallas típicas. El uso de un microprocesador, en contraste con los mecanismos utilizados en los elevadores de la anterior generación, reduce al máximo las fallas más comunes (múltiples fallas en aislamiento y desgaste de platinos, bobinas y conectores abiertos) y permite un mejor desempeño, haciendo la operación más confiable y estable por medio de autodiagnóstico y análisis para anticipar la mínima posibilidad de fallas.

Considerable ahorro de energía (hasta un 40%) Esto se logra sustituyendo los antiguos e ineficientes controles por los eficientes convertidores estáticos o por drives de frecuencia variables y por medio del uso de computadoras que evitan viajes innecesarios.

Menos tiempo de mantenimiento. Con el convertidor de frecuencia variable, los parámetros de operación no se alteran o cambian con el tiempo, la respuesta al acelerar y frenar es más rápida y ágil, además de controlarse mejor el nivel de parada. Es pequeño, su peso es menor a 100 kg, está integrado en el gabinete, y mejora el factor de potencia cerca del 98% por lo que constituye un gran ahorro de consumo eléctrico.



Ahorro de energía
energía



Sustentable



Ventajas de la sustitución ó modernización de equipos

Mejor **sincronización de respuesta** de los elevadores en grupo: siempre atienden con gran eficiencia todas las llamadas de pasillo y de carro. Incremento de la inversión en su edificio al actualizar activos fijos sujetos a depreciación (20% anual)

Recorridos muy cómodos y en tiempos óptimos, ya que permanecen los ajustes hechos para la aceleración y la desaceleración. Los niveles de precisión de parada se conservarán constantes dentro de 3 mm.

Uso de sistemas de monitoreo remoto (opcionales) en mantenimiento o seguridad para observar el desempeño de los elevadores a través de monitores de color donde se ve el estado de los elevadores: ejemplo; si se registra error por falla de puertas, aceite, etc.

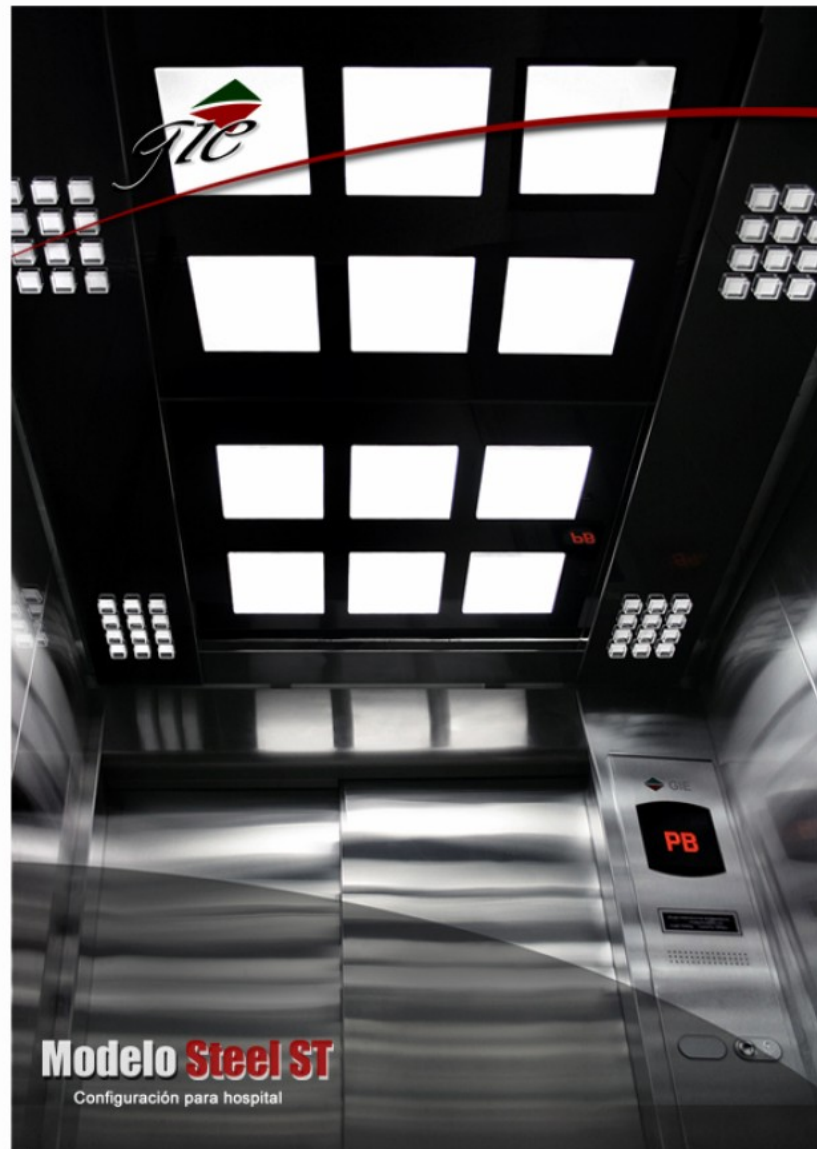
Operadores de puertas más seguros, rápidos y silenciosos; con dispositivos de protección de puertas más eficientes que brindan a los usuarios mayor seguridad y confianza.

Dispositivos de señalización más atractivos y grandes para indicadores de piso, linternas y botones, lo cual mejora la imagen del elevador ante los usuarios.



Elevadores Serie CS Modelo Steel ST

Características principales



Descripción general

Simplicidad que se traduce en elegancia. Construida en acero inoxidable, esta cabina representa el emblema y modelo base de la exitosa Serie C. Los detalles, cuidadosamente diseñados de cada uno de sus rincones, hacen que este modelo, aún en su configuración más simple, se distinga del resto de los modelos en el mercado.

Techos, pisos, iluminación, pasamanos y botoneras

Techo e iluminación: 6 modelos diferentes a elegir.
Panel de control: disponible en 4 diferentes modelos.
Piso: disponible en 6 diferentes modelos.
Pasamanos: sencillo o doble.

Accesorios opcionales

Panel de control con botones con Braille para personas con limitaciones físicas convenientemente situado a la altura del pasamanos para un fácil manejo por personas en sillas de ruedas.
Pantalla de cristal líquido (LCD) con indicador de dirección y posición.



Diseñe su propia cabina

No espere a que su cabina esté instalada para poder ver cómo lucirá con los acabados que más le guste. Visite nuestro sitio web y diseñe su propia cabina usted mismo. Elija entre los diferentes modelos de techos, pisos, botoneras e iluminación para hacer que su cabina se ajuste a la decoración predominante del entorno de su edificio.



www.gielevadores.com

Elevadores Serie SC Modelo Steel LM

Características principales



Cabina Modelo Steel LM

2012

Descripción general

El espejo con motivos lineales integrado a las paredes de acero inoxidable de esta cabina produce un efecto visual moderno de espacio y luminosidad en cada rincón de la cabina. Los pasamanos, el panel de control, piso e iluminación están disponibles en varios modelos, así como, opcionalmente, un panel de control para usuarios de sillas de ruedas y discapacidades físicas.

Techos, pisos, iluminación, pasamanos y botoneras.

- Techo e iluminación: 8 modelos diferentes a elegir.
- Panel de control: disponible en 4 diferentes modelos.
- Piso: disponible en 3 diferentes modelos a elegir.
- Pasamanos: sencillo o doble.
- Puertas de pasillo: disponibles con el mismo acabado que las puertas interiores de la cabina (opcional)

Accesorios opcionales.

Panel de control con botones con braille para personas con limitaciones físicas convenientemente situado a la altura del pasamanos para un fácil manejo por personas en sillas de ruedas.

Pantalla de cristal líquido (LCD) con indicador de dirección y posición.



Diseñe su propia cabina

No espere a que su cabina esté instalada para poder ver cómo lucirá con los acabados elegidos. Visite nuestro sitio web y diseñe usted mismo su propia cabina.

Elija entre los diferentes modelos de techos, pisos, botoneras, iluminación y botoneras para hacer que su cabina se ajuste a la decoración predominante del entorno de su edificio.

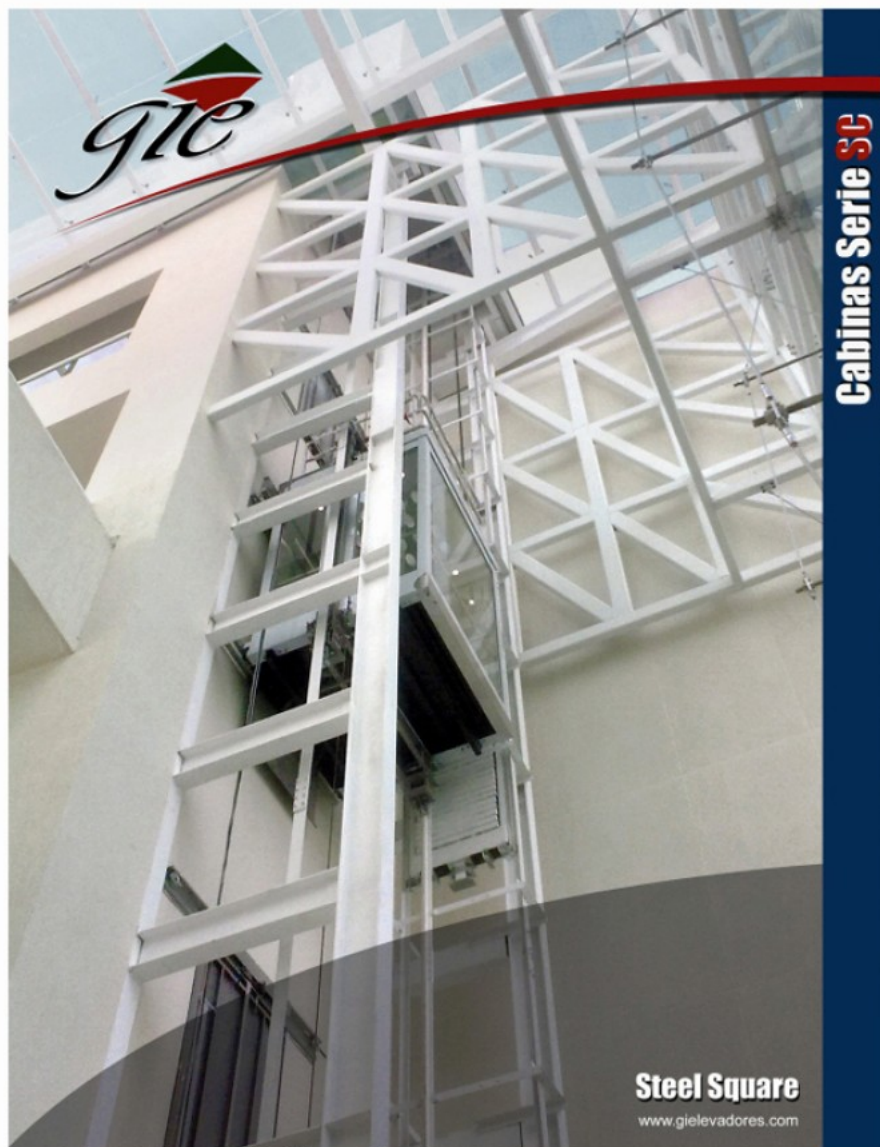


www.gielevadores.com

Cabinas Serie SC

Elevadores Serie SC Modelo Steel Square

Características principales



Cabinas Serie SC

Steel Square
www.gielevadores.com

Descripción general

Cabina de pasajeros panorámica completamente personalizable. Este modelo está conformado por 6 secciones (ver esquema) a elegir, entre vidrio de seguridad de alta resistencia, o de acero inoxidable. El techo, panel de control, el pasamanos y el piso, están disponibles en diferentes modelos a su elección, según sus necesidades.

Techos, pisos, iluminación, pasamanos, botoneras

Paredes de observación: vidrio comprimido de seguridad de alta resistencia.
Techo: TSC502 (Diferentes modelos disponibles)
Paredes: Vidrio de seguridad y acero inoxidable.
Pasamanos: Acero inoxidable
Piso: PVC gris (Diferentes modelos disponibles a elegir)

Accesorios opcionales

Panel de control con botones con braille para personas con limitaciones físicas convenientemente situado a la altura del pasamanos para un fácil manejo por personas en sillas de ruedas.

Pantalla de cristal líquido (LCD) con indicador de dirección y posición.

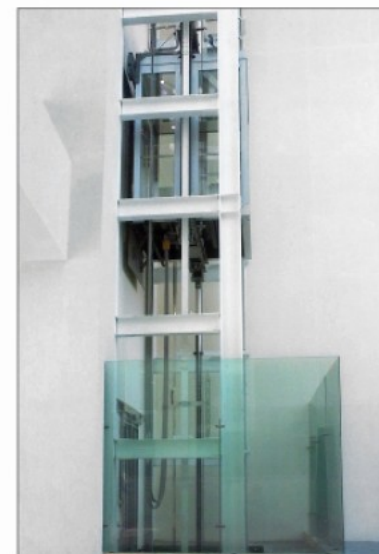


Diseño su propia cabina

No espere a que su cabina esté instalada para poder ver cómo lucirá con los acabados elegidos. Visite nuestro sitio web y diseñe usted mismo su propia cabina.
Elija entre los diferentes modelos de techos, pisos, botoneras, iluminación y botoneras para hacer que su cabina se ajuste a la decoración predominante del entorno de su edificio.



www.gielevadores.com



Cabinas Serie SC