

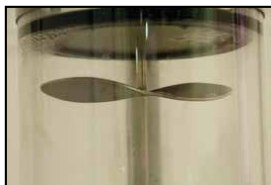
PREVAC MINI-SERIES



Características:

- Elimina las semillas con daño mecánico.
- Elimina semillas con roturas que tienden a tener baja Germinación y a tener menor vigor.
- Se pueden utilizar diferentes líquidos de acuerdo con La flotabilidad de la semilla.
- Las semillas dañadas se hunden

El principio del Prevac es que un líquido bajo presión (normalmente se utiliza agua) entra en las roturas o grietas de la semilla con algún daño en su testa. La semilla entonces pierde su flotabilidad y se hunde lo cual la separa de la semilla sin daño. La aplicación de presión por arriba de la presión atmosférica resulta en que el líquido entre en la semilla y al ser el cilindro transparente permite con claridad dar seguimiento al proceso de separación



El agua es continuamente agitada por la mezcladora



vacuómetro



la semilla es drenada en un colador



semillas con grietas se hundirán

Modelo:

No 412-01 Small Scale PREVAC

Datos técnicos:

Dimensiones (L x W x H): 600 x 650 x 1800 mm

Peso: 40 kg

Energía eléctrica: 1 x 230 V, 60 Hz

Capacidad: 3-4 litros)

Longitud del cilindro: 500 mm

Diámetro del cilindro:: 200 mm

Volumen de agua: 16 litros

Malla de mesh: 1 mm



Plant the Planet