



35

Aniversario
Desde 1983

CONSTRUCCIÓN



GRUPO MURATTI, ESTA CONFORMADO POR UN GRUPO DE EMPRESAS CIENTO POR CIENTO MEXICANAS DEDICADAS DESDE HACE 35 AÑOS A LA INDUSTRIA DE LA CONSTRUCCIÓN Y DESDE HACE 10 AÑOS A LA VIDEO-VIGILANCIA. CUENTA CON LOS ACTIVOS E INFRAESTRUCTURA NECESARIOS PARA EL BUEN FUNCIONAMIENTO Y CUMPLIMIENTO DE SUS SERVICIOS. COMPROMETIDO ASIMISMO, CON VALORES EMPRESARIALES PRIMORDIALES COMO LO SON LA HONESTIDAD Y EL SERVICIO DE CALIDAD, PREMISAS QUE GRACIAS A DIOS, LE HAN PERMITIDO TRABAJAR DENTRO DEL SECTOR PÚBLICO Y PRIVADO, ASI COMO CON GRANDES EMPRESAS NACIONALES Y TRANSNACIONALES, EMBAJADAS, ETC.

INSTALACIÓN DE TUBERIA PEAD

- 3 KM DE TUBERÍA DE 10"
- 6 KM DE TUBERÍA DE 8"
- 4 KM DE TUBERÍA DE 6"
- 1 KM DE TUBERÍA DE 4"
- 9 KM DE TUBERÍA DE 3"



Oficinas Corporativas:

Tihuatlan 15-502, Col. San Jerónimo Aculco, Magdalena Contreras, CDMX
www.grupomuratti.com.mx - info@grupomuratti.com.mx



AGUA POTABLE

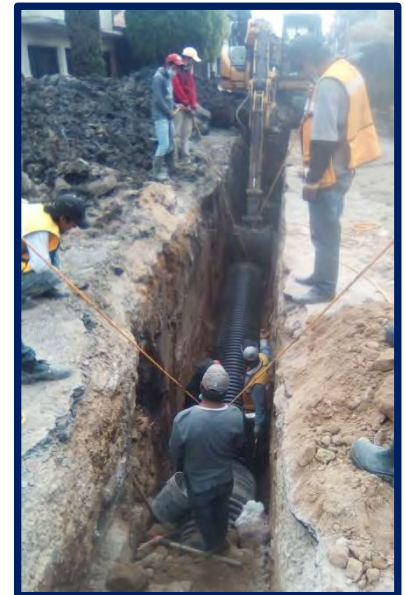
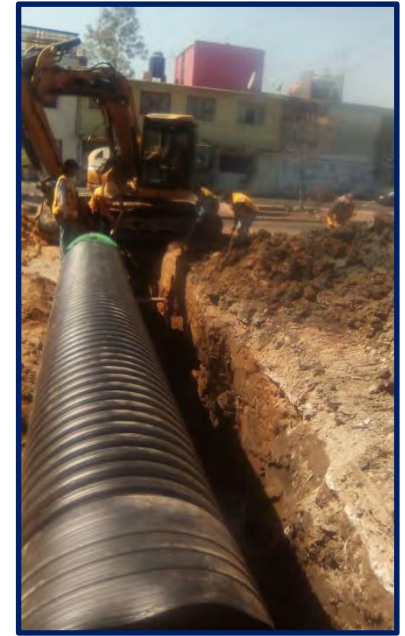


Oficinas Corporativas:

Tiuhatlan 15-502, Col. San Jerónimo Aculco, Magdalena Contreras, CDMX
www.grupomuratti.com.mx - info@grupomuratti.com.mx



DRENAJE Y ALCANTARILLADO



Oficinas Corporativas:

Tihuatlan 15-502, Col. San Jerónimo Aculco, Magdalena Contreras, CDMX
www.grupomuratti.com.mx - info@grupomuratti.com.mx



EQUIPAMIENTO URBANO

- DISEÑO Y CONSTRUCCION DE ESPACIOS RECREATIVOS Y DEPORTIVOS



Oficinas Corporativas:

Tihuatlan 15-502, Col. San Jerónimo Aculco, Magdalena Contreras, CDMX
www.grupomuratti.com.mx - info@grupomuratti.com.mx



EQUIPAMIENTO URBANO

OBRA: DEPORTIVO NEZAHUALCÓYOTL

MUNICIPIO: NEZAHUALCÓYOTL

- CANCHA DE PASTO SINTÉTICO NIVEL (RECOMENDADO POR LA FIFA PARA CANCHAS PROFESIONALES)
- GRADAS PARA 366 BUTACAS
- GIMNASIOS 12 APARATOS AL AIRE LIBRE
- 3 CANCHAS DE BASQUETBOL CUBIERTAS



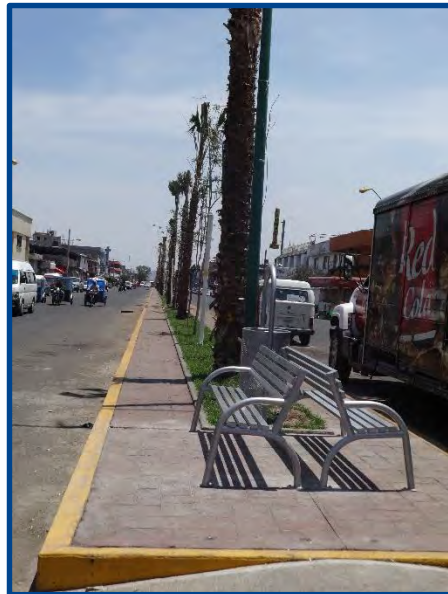
Oficinas Corporativas:

Tihuatlan 15-502, Col. San Jerónimo Aculco, Magdalena Contreras, CDMX
www.grupomuratti.com.mx - info@grupomuratti.com.mx



EQUIPAMIENTO URBANO

- Instalación de 500 postes de alumbrado publico
- 10 km de guarniciones
- 12,000 m² DE BANQUETAS
- 1500 m² de concreto estampado
- 250 palmeras en espacios recreativos



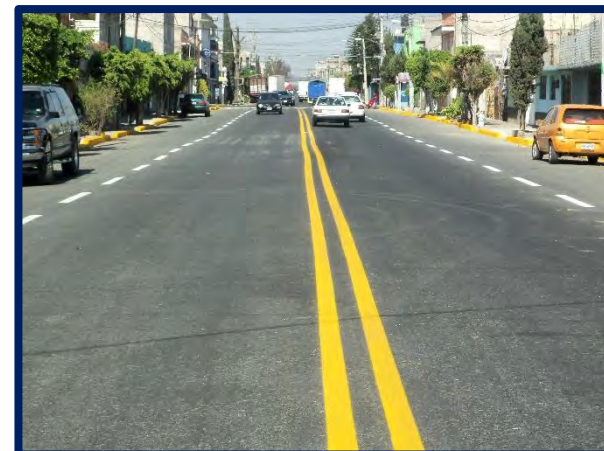
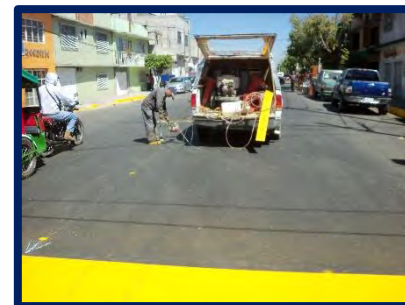
Oficinas Corporativas:

Tihuatlan 15-502, Col. San Jerónimo Aculco, Magdalena Contreras, CDMX
www.grupomuratti.com.mx - info@grupomuratti.com.mx



ASFALTO

MUNICIPIO: NEZAHUALCÓYOTL

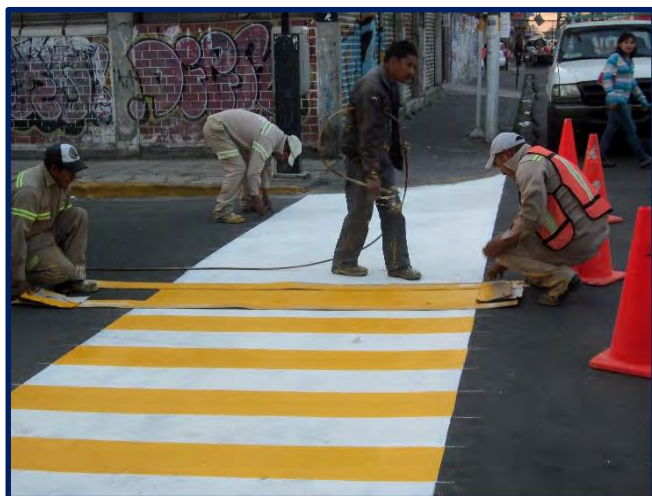


Oficinas Corporativas:

Tihuatlan 15-502, Col. San Jerónimo Aculco, Magdalena Contreras, CDMX
www.grupomuratti.com.mx - info@grupomuratti.com.mx



PAVIMENTOS



Oficinas Corporativas:

Tihuatlan 15-502, Col. San Jerónimo Aculco, Magdalena Contreras, CDMX
www.grupomuratti.com.mx - info@grupomuratti.com.mx



CONAGUA

Ejecución de trabajos en los siguientes estados de la Republica

- Baja California
- Campeche
- Guerrero
- Hidalgo
- Jalisco
- Michoacán
- San Luis Potosí
- Sonora
- Tamaulipas
- Veracruz



Oficinas Corporativas:

Tihuatlan 15-502, Col. San Jerónimo Aculco, Magdalena Contreras, CDMX
www.grupomuratti.com.mx - info@grupomuratti.com.mx



CONAGUA

- Movimiento de tierra superior a 500,000 m³
- Desazolve en canales de riego superior a 200,000 m³
- Formación de Bordos, distancia superior a 20,000 ml
- Revestimiento de canales 3 kms
- Colocación de tubería 2.5 kms
- Aplicación de más de 1,500 toneladas de concreto



Oficinas Corporativas:

Tihuatlan 15-502, Col. San Jerónimo Aculco, Magdalena Contreras, CDMX
www.grupomuratti.com.mx - info@grupomuratti.com.mx



Ing. Eduardo Ramos Murguía
Ing. Alejandro Ramos Murguía
DIRECTORES GENERALES

Globalización 2000, S.A. de C.V.
Tihuatlan 15-502, Col. San Jerónimo Aculco, Magdalena
Contreras, CDMX
www.grupomuratti.com.mx - info@grupomuratti.com.mx
Tel. 55 5652 4003