

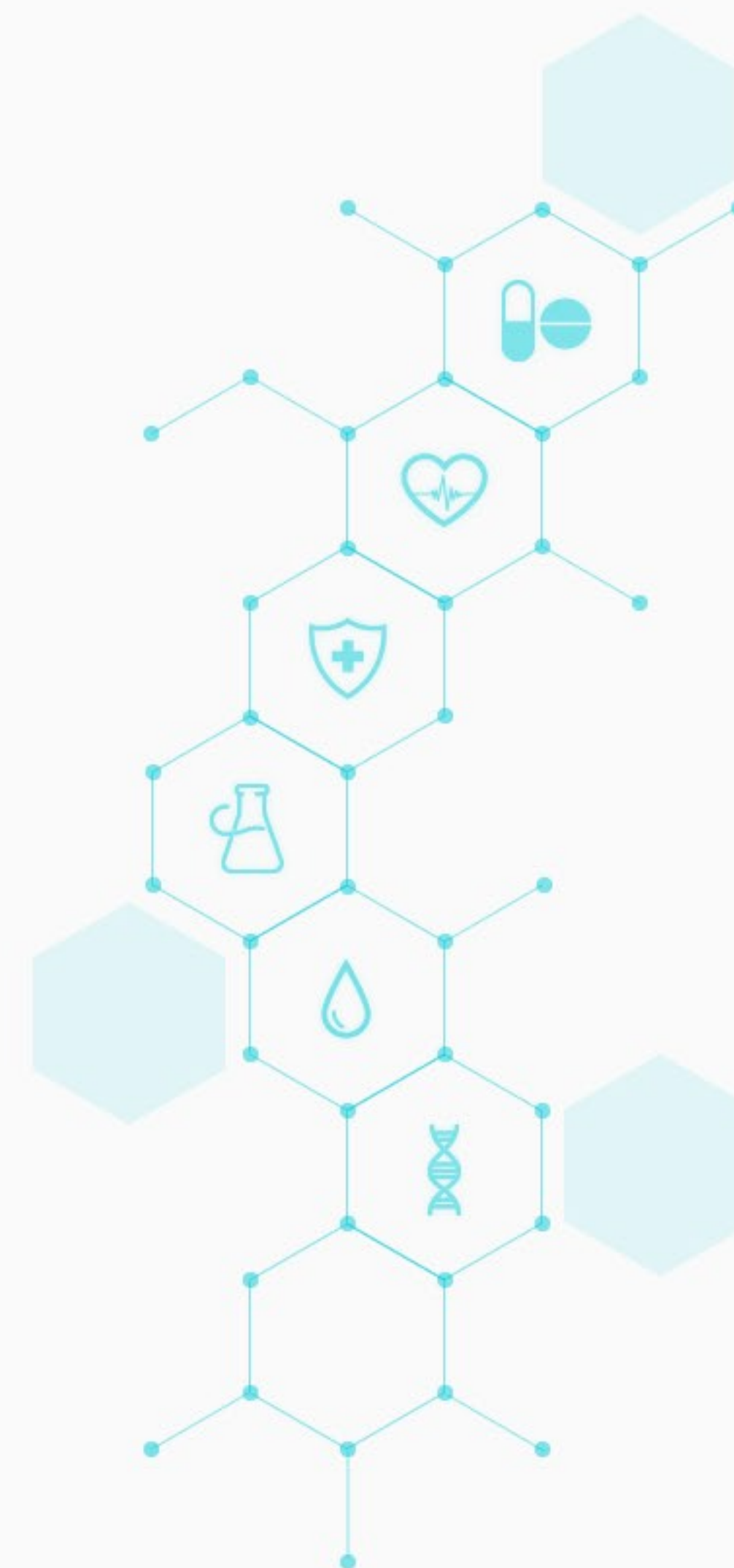


Nosotros

Somos una empresa farmacéutica dedicada a la venta de medicamentos de alta especialidad, nuestros clientes son el sector público y privado. Nuestra fuerza de ventas genera valor en los diferentes canales.

Somos aliados comerciales con sentido humano y ético, nuestra razón de ser es la salud de los mexicanos.

Entregamos y almacenamos en las mejores condiciones, buscamos alianzas con ecosistemas de salud que sean responsables con la sociedad. Nuestra proveeduría es parte de la sinergia para lograr los objetivos.



Visión

Ser la empresa farmacéutica con sentido humano y ético que logre en conjunto con su equipo de trabajo un impacto social en su entorno.





Objetivos

- ♥ Mantener alianzas estratégicas con clientes y proveedores.
- ♥ Impulsar nuevas relaciones comerciales.
- ♥ Ofrecer servicios que permitan obtener y brindar mayor valor.
- ♥ Aperturas de nuevas líneas de negocio.
- ♥ Lograr un equipo de trabajo multicultural e inclusivo comprometido con la salud de los mexicanos.
- ♥ Fortalecer las relaciones con proveedores actuales.
- ♥ Crear nuevas alianzas con farmacéuticas de prestigio internacional.

Antecedentes

Lodifarma se fundó en la ciudad de Durango en el año 2012 con el fin de ofrecer servicios de logística farmacéutica a instituciones públicas.

Con el paso del tiempo Lodifarma aumentó sus canales de venta.

El objetivo, generar soluciones de salud a instituciones públicas y privadas capacitando y profesionalizando al capital humano.

En la actualidad, buscamos ser la empresa mas importante de México en este sector.



Servicios



Cientes sector público



ISSSTE

INSTITUTO DE SEGURIDAD
Y SERVICIOS SOCIALES DE LOS
TRABAJADORES DEL ESTADO



SALUD

SECRETARÍA DE SALUD



SEDENA

SECRETARÍA DE LA DEFENSA NACIONAL



Organismos públicos descentralizados



Algunos de nuestros proveedores



Contratos públicos

Servicio de Salud de Durango

- a) 055/2018 SSD (LPI EA-910006991-I5-2018).
- b) 135/2018 SSD (LPI EA-919996991-I12-2018).
- c) 151/2018 SSD (LPI LP/E/SSA/014/2019).
- d) 240/2019 SSD (LPI LP/E/SSA/031/2019).
- e) 312/2019 SSD (LPI LA-910006991-E2-2019).
- f) 347/2019 SSD (LPI LS-910006991-E16-2020).
- g) 71/2020 SSD (LPI LA-910006991-E1-2019).
- h) 115/2020 SSD (LPI LA-910006991-E10-2019).

Instituto de pensiones

- a) PCE-LPP-001-2019-01 (LP:PCE-LPP-001-2019).
- b) PCE-LPP-015-2019-02 (LP:PCE-LPP-015-2019).
- c) PCE-LPP-001-2019-AD-05 (ADJUDICACIÓN DIRECTA PCE-LPP-001-2019).
- d) PCE-LPP-001-2020-AD-05 (LP:PCE-LPP-001-2020).
- e) PCE-LPP-001-2020-BIS-01 (LP:PCE-LPP-001-2020-BIS).
- f) PCE-LPP-001-2020-AD-14 (ADJUDICACIÓN DIRECTA PCE-LPP-001-2020).
- g) PCE-AD-024-2020 (ADJUDICACIÓN DIRECTA PCE-AD-024-2020).
- h) PCE-LPP-001-2021-03 (LP:PCE-LPP-001-2021).
- i) PCE-LPP-001-2021-BIS-01 (PCE-LPP-001-2021-BIS).

Instituto Mexicano del Seguro Social / UMAЕ 71 Coahuila

- a) Contrato DOP0477.
- b) Contrato DOP0099.

Instituto Mexicano del Seguro Social / UMAЕ 25 Nuevo León

- a) Contrato DOP0543.
- b) Contrato DOP0192.
- c) Contrato DOP0191.
- d) Contrato DOP0543.
- e) Contrato DOP0544.

Instituto Mexicano del Seguro Social

- a) DOP0252 AGS. (A. DIRECTA No. IA-E87-2020).
- b) DOP0725 CHIH. (A. DIRECTA No. AA050GCYR009E216).
- c) DOP0955 COAH. (A. DIRECTA No. IA-045-E234-20).
- d) DOP0194 DGO. (A. DIRECTA No. AA050GYR010E175).
- e) DOP1160 COAH (A. DIRECTA No. IA-045-E285-20).
- f) DOP0472 AGS. (A. DIRECTA No. LA-E128-2020).
- g) DOP1951 N.LEÓN (A. DIRECTA No. AA050GYR035E205-20).

Información
importante

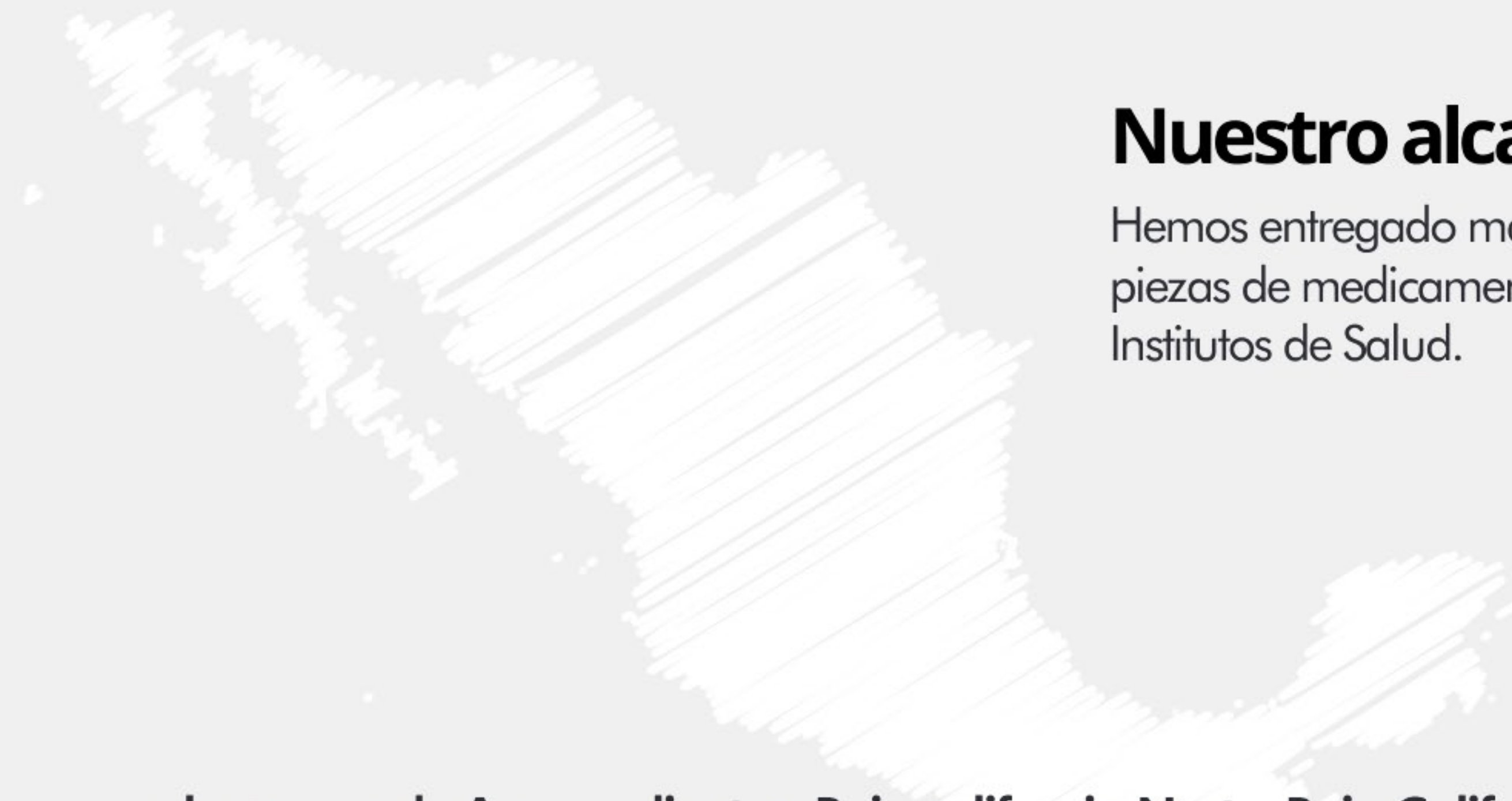
Equipo de reparto
especializado.

Realizamos dispensación
por producto.

Experiencia en
farmacias subrogadas.

Red fría certificada.

Vacunas, toxoides.



Nuestro alcance logístico

Hemos entregado mas de 1.5 millones de piezas de medicamentos en los diferentes Institutos de Salud.

Abarcamos las zonas de Aguascalientes, Baja california Norte, Baja California Sur, Chihuahua, Ciudad de México, Coahuila, Durango, Estado de México, Guanajuato, Jalisco, Nuevo León, Oaxaca, San Luis Potosí, Sinaloa, Sonora, Tabasco, Tamaulipas, Tlaxcala, Veracruz, Yucatán, Zacatecas.



Ubicación

Durango

Oficina y almacén principal
Calle Zempasúchil No. 142, Col. Jardines
de Durango, Dgo. México.

Ciudad de México

Oficina y sub almacén
Avenida Insurgentes Sur No. 949 - 701, Col. Nápoles,
Del. Benito Juárez, CDMX. México.