

Materiales abc



MATERIALES abc es una compañía mexiquense de soluciones para la industria de la construcción, que ofrece productos de alta calidad y servicio confiable a clientes así como empresas del ramo de la construcción. La empresa da el servicio de suministro de materiales y satisfacer las necesidades de los procesos constructivos mediante un proceso de mejora continua y esfuerzos permanentes para promover un servicio de calidad y eficacia a nuestros clientes.

Fundada en el Estado de México en 2011, nuestra compañía tiende a crecer desde ser una empresa local hasta ser una compañía estatal en nuestro ramo. Hoy estamos posicionados estratégicamente en los mercados más dinámicos del medio autoconsumo, empresas constructoras, venta a particulares y negocios para reventa.

Operaciones en los diferentes municipios, Ecatepec, Tecámac, Zumpango y próximamente Nezahualcóyotl



Capacidad de ventas por mes de 120 toneladas de cemento al mes

Principalmente la empresa es repartidora de cemento en saco y derivados de la caliza así como productos derivados del acero



NUESTROS VALORES

COLABORACION

Unirse al esfuerzo de los demás, aportando lo mejor de nosotros mismos, para obtener excelentes resultados.

Estamos convencidos de que la Colaboración entre quienes integramos MATERIALES PROVEO agiliza nuestra toma de decisiones y nos lleva a alcanzar mejores resultados. Expresamos nuestro profesionalismo mediante una permanente actualización, comunicación efectiva y disposición para compartir nuestro esfuerzo y conocimiento al trabajar en equipo. Buscamos proactivamente y de manera innovadora satisfacer las necesidades y expectativas de nuestros grupos de interés, mejorando continuamente, adaptándonos al cambio y entregándonos a nuestro trabajo.

INTEGRIDAD

Actuar siempre con honestidad, responsabilidad y respeto.

Creemos que nuestro personal, al actuar con Integridad, representa una ventaja competitiva. Al desarrollar nuestras actividades con honestidad, responsabilidad y respeto, construimos vínculos perdurables, de confianza y de mutuo beneficio en todas nuestras interacciones. Fomentamos la comunicación clara y directa porque sabemos que la pluralidad de culturas y opiniones nos enriquece.

LIDERAZGO

Visualizar el futuro y orientar el esfuerzo hacia la excelencia en el servicio y la competitividad.

Nos esforzamos en desarrollar e implantar estrategias que aseguren nuestro Liderazgo en la creación de valor para nuestros clientes, inversionistas, personal, proveedores y comunidades en donde operamos. Tenemos la certeza de que una permanente orientación al servicio efectivo y nuestra competitividad son factores fundamentales para el logro de nuestra Misión

La estrategia de negocio que nos hemos trazado demanda que nuestra gente posea -además de conocimientos y habilidades- características y cualidades personales que le impriman a su trabajo un sello de excelencia

Las siguientes son esas competencias que hacen a nuestra gente alcanzar la excelencia en su desempeño.

Trabajo en equipo

Disposición genuina de trabajar con otros para la consecución de una meta común, de manera cooperadora, asertiva y transparente, siempre anteponiendo los intereses del equipo sobre los individuales.

Creatividad

Generación y desarrollo de ideas con un espíritu crítico, interpretando el entorno y las circunstancias a fin de crear y aprovechar oportunidades de negocio.

Enfoque hacia los grupos de interés

Adecuación de la conducta dentro y fuera de la organización, contribuyendo al logro de las estrategias de CEMEX y a la superación de las expectativas de los diferentes grupos de interés, dentro del marco de los valores de la empresa.

Espíritu emprendedor

Identificación y aprovechamiento de oportunidades de negocio dentro y fuera del ámbito del propio trabajo, mediante la toma de decisiones en la que se asumen riesgos, se analiza y se prevén las posibles implicaciones.

Pensamiento estratégico

Entendimiento de las circunstancias del entorno propio y de la compañía en una escala global, analizando las consecuencias de corto, mediano y largo plazo, para tomar decisiones que conduzcan al logro de nuestras estrategias.

Orientación de servicio al cliente

Disposición para identificar y anticiparse a las necesidades del cliente, tanto interno como externo, y la consecuente generación de acciones necesarias para satisfacerlas con vocación de servicio.

Desarrollo de otros

Compromiso continuo por fomentar el aprendizaje y el desarrollo de competencias de los demás, con el objetivo de propiciar su éxito profesional.

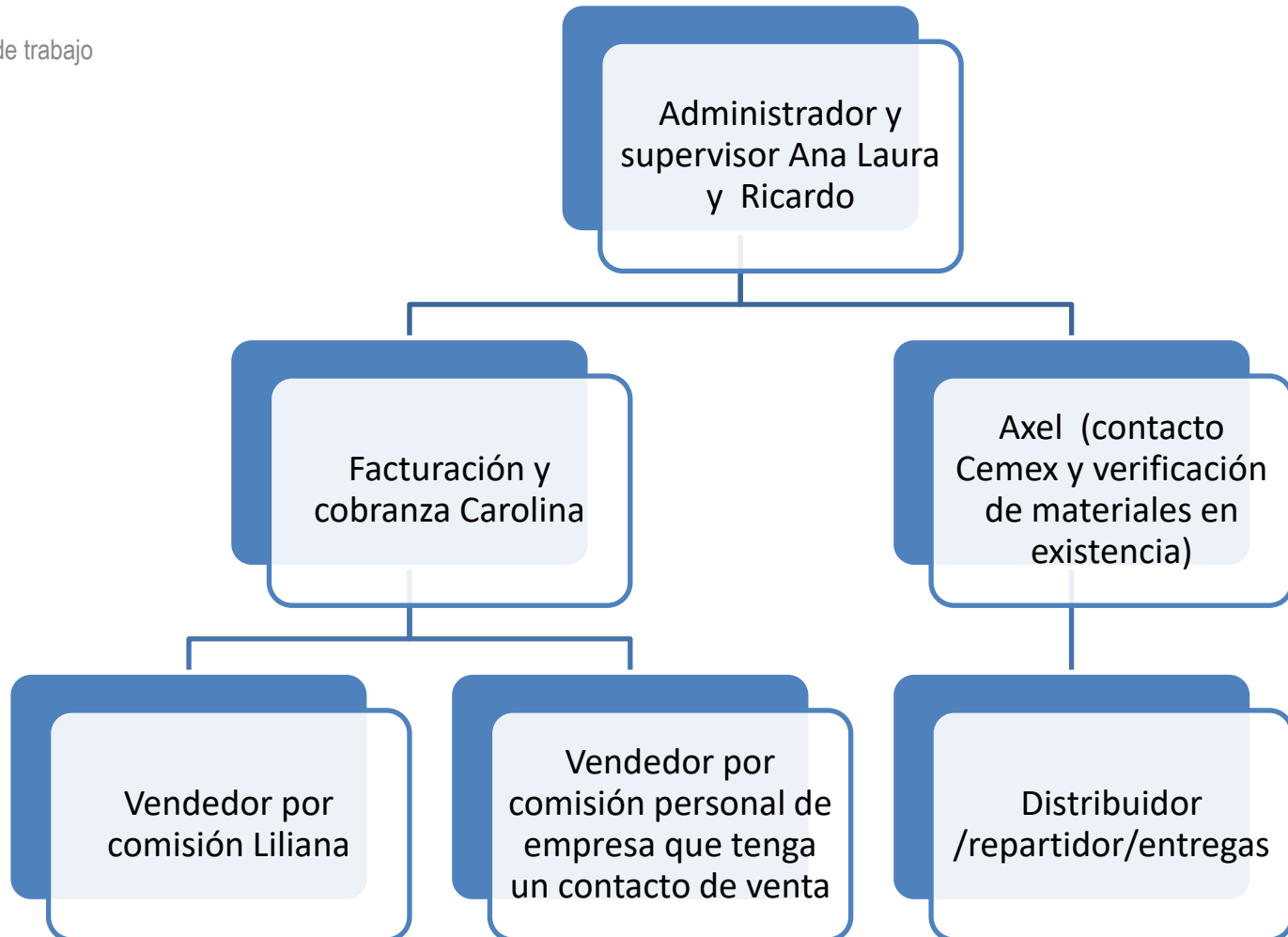
Gestión de la información y aprendizaje

Habilidad para buscar, generar, administrar y compartir información y aprendizaje relevantes en la toma de decisiones.

Desarrollo de alianzas

Identificación y mantenimiento de relaciones de largo plazo, basadas en proposiciones de valor con personas, grupos e instituciones, dentro y fuera de la organización, que contribuyan al logro de las estrategias de la compañía.

Esquema de trabajo



Esquema de trabajo

